



Leistungsspektrum Holzbau

Für jede Anforderung die
passende Lösung

Bei den nachfolgend in der Broschüre enthaltenen Angaben, Abbildungen, generellen technischen Aussagen und Zeichnungen ist darauf hinzuweisen, dass es sich hier nur um allgemeine Mustervorschläge und Details handelt, die diese lediglich schematisch und hinsichtlich ihrer grundsätzlichen Funktionsweise darstellen. Es ist keine Maßgenauigkeit gegeben. Anwendbarkeit und Vollständigkeit sind vom Verarbeiter/Kunden beim jeweiligen Bauvorhaben eigenverantwortlich zu prüfen. Angrenzende Gewerke sind nur schematisch dargestellt. Alle Vorgaben und Angaben sind auf die örtlichen Gegebenheiten anzupassen bzw. abzustimmen und stellen keine Werk-, Detail- oder Montageplanung dar. Die jeweiligen technischen Vorgaben und Angaben zu den Produkten in den Technischen Merkblättern und Systembeschreibungen/Zulassungen sind zwingend zu beachten.

Beste Wachstumschancen für Holz

Ein natürlicher Baustoff erobert den Markt



Umweltbewusstes Handeln, das Einsparen von Energie und nachhaltiges Wirtschaften gehören zu den großen Trends des 21. Jahrhunderts. Dieses Umdenken wirkt sich sowohl auf Produkte wie auch auf Märkte aus.

Logische Konsequenz: Ökologisch wertvolle Bauprodukte wie Holz gewinnen zunehmend an Bedeutung.

Kaum ein anderer Baustoff verkörpert gesundes und behagliches Wohnen so sehr wie Holz. Das bodenständige Naturmaterial sorgt jedoch nicht nur für ein ideales Raumklima, sondern überzeugt darüber hinaus mit zahlreichen technischen und wirtschaftlichen Pluspunkten: Holz ist leicht und flexibel, trägt zur Verkürzung der Bauzeit bei und bietet zahlreiche Statik-Vorteile sowie vielfältige Gestaltungsmöglichkeiten.



Raumgewinn auf ökologische Art

Mehr Wohnfläche dank Holzbauweise

Die Vorschriften der EnEV fordern niedrige U-Werte (Wärmedurchgangskoeffizient). Dies führt zu wachsenden Wandstärken und damit zu reduzierter Wohnraumfläche sowie geringerem Lichteinfall. Und genau hier liegt einer der entscheidenden Vorteile der Holzbauweise: Die durch die EnEV vorgegebenen Werte lassen sich mit schlanken Wandquerschnitten realisieren.



53 cm Wandstärke
(Hochwärmedämmter Ziegel)

Ziegelbauweise

Um bei hochwärmedämmten Ziegeln mit gefüllten Kammern inklusive Innen- und Außenputz einen U-Wert von ca. $0,15 \text{ W}/(\text{m}^2 \times \text{K})$ zu erreichen, ist eine Wandstärke von etwa 53 cm erforderlich. Dies führt bei unserem Beispielgrundriss zu einer Wohnfläche von $75,92 \text{ m}^2$.



29 cm Wandstärke
(Holzständerwand mit StoTherm Wood)

Holzrahmenbauweise

Für den gleichen U-Wert wie im vorangenannten Beispiel, werden bei einer Holzrahmenbauweise mit KVH-Ständern und einem Wärmedämmverbundsystem mit monolithischer Holzweichfaserplatte 042 lediglich 29 cm Wandstärke benötigt. Die Wohnfläche beträgt $84,74 \text{ m}^2$.

Das Ergebnis:

Bei einem Grundriss von $12 \times 8 \text{ m}$ ergibt der Raumgewinn durch Holzbauweise ca. $8,82 \text{ m}^2$ und damit über 10 %.

Sicher ist sicher

Baurechtliche Grundlagen im Holzbau

Der Gesetzgeber schreibt Mindestanforderungen für den Holzbau fest: Neben der EnEV müssen ebenso der Feuchte- oder Wärmeschutz, sowie Brandschutz und Schalldämmung beachtet werden.

Die DIN-Norm 68800-2

fordert für tragende und aussteifende Holzkonstruktionen einen vorbeugenden chemischen Holzschutz. Zudem gibt sie allgemeine Hinweise zu vorbeugenden baulichen Maßnahmen für die Erhaltung von Holz und Holzwerkstoffen. Als vorbeugende bauliche Maßnahmen gelten z.B. die ausreichende Dimensionierung der Dampfbremse, die Vermeidung von Undichtheiten im Wetterschutz und die luftdichte Ausbildung von Wanddurchdringungen etc. Im Holzbau sind - wenn möglich - Außenwandkonstruktionen der Gefährdungsklasse 0 zu wählen. Bei diesen Konstruktionen kann auf chemischen Holzschutz verzichtet werden. Die Holzfeuchte beim Einbau darf den Wert von 20 % grundsätzlich nicht überschreiten.

Die Mindestanforderungen

an den Wärmeschutz eines Gebäudes sind in der DIN-Norm 4108 "Wärmeschutz im Holzbau" geregelt. Die entscheidende Kenngröße für den winterlichen Wärmeschutz bildet der Wärmedurchgangskoeffizient U eines Bauteils. U -Werte $< 0,20 \text{ W}/(\text{m}^2 \times \text{K})$ sind heute Standard.

Speziell für den Holzbau gilt DIN 4108-3.

Diese Norm enthält Anforderungen, Berechnungsverfahren und Hinweise für die Planung und Ausführung hinsichtlich des klimabedingten Feuchteschutzes in Gebäuden. Darunter fallen Tauwasserschutz sowie Luftdichtheit und Winddichtheit der Holzkonstruktion zur Vermeidung von Tauwasser- und Schimmelpilzbildung.

Der sommerliche Wärmeschutz

wird ebenfalls in DIN 4108 behandelt, allerdings lediglich in Form von Empfehlungen. Weitergehende Anforderungen finden sich in der EnEV.

Die Brandschutzbewertung

erfolgt nach DIN 4102. Im Allgemeinen wird an die Feuerwiderstandsklasse der Außenwände von Gebäuden geringer Höhe die Anforderung F30-B (in Ausnahmefällen F60-B) gestellt. Wichtig in diesem Zusammenhang: Fassadendämmssysteme mit Polystyrol-Hartschaum beeinträchtigen nicht prinzipiell die Feuerwiderstandsklasse einer Wand - im Gegenteil: Fassadendämmssysteme wie StoTherm Classic L und StoTherm Wood tragen sogar dazu bei, die Feuerwiderstandsklasse zu erhöhen.

Ein ausgewogenes akustisches Umfeld und die richtige Raumakustik

sind wesentliche Bestandteile eines gesunden Wohnklimas. In der DIN 4109 "Schallschutz im Hochbau" sind die Mindestanforderungen an die Schalldämmung aufgeführt, im Beiblatt 2 dieser Norm ergänzend die erhöhten Anforderungen.

Der Holzbau und seine Vorteile:



Kurze Bauzeiten durch vorgefertigte Wandelemente.



Optimales Raumklima im Sommer und Winter.



Sehr guter Schallschutz.

Für jede Anforderung die richtige Lösung

Fassadendämmsysteme für den Holzbau



Sto Fassadendämmsysteme

- Systemsicher und technisch zugelassen
- Stoß- und schlagfest
- Wasser-, Schmutz- und Schadstoffabweisend
- Ökologisch und nachhaltig
- Dekorativ



Die einzelnen Systemkomponenten sind perfekt aufeinander abgestimmt und bauaufsichtlich zugelassen.

Seit über 40 Jahren haben sich die Sto Wärmedämm-Verbundsysteme auf Holzuntergründen in der Praxis und in allen Klimazonen der Welt hervorragend bewährt. Die Basis für diesen Erfolg bilden perfekt aufeinander abgestimmte Komponenten und eine beeindruckende Systemvielfalt.

Auch im Bereich Holzbau sind Putzfassaden längst etabliert. Nicht zuletzt, weil kaum eine andere Oberflächenbeschichtung derart vielfältige Gestaltungsmöglichkeiten bietet. Aber gerade die kreative Planung und wirtschaftliche Verarbeitung von Beschichtungen auf Holzuntergründen setzt fundiertes technisches Wissen voraus. Und genau auf dieses

Know-how können Sie bei den erfahrenen Spezialisten von Sto jederzeit vertrauen. Auf den folgenden Seiten finden Sie detaillierte Informationen zu allen wichtigen Sto Fassadendämmsystemen für den Holzbau. So können Sie schnell und einfach erkennen, welches System am besten für die speziellen Anforderungen Ihres Objekts geeignet ist.



Holzbaumöglichkeiten für Ein-/Zweifamilienhäuser genauso wie für Mehrfamilienhäuser. Sto bietet für jede Anforderung das richtige System.

Übersicht Fassadendämmsysteme für den Holzbau

	Fassadendämmsysteme				Vorhangfassadensystem
System	StoTherm Wood	StoTherm Classic	StoTherm Classic L	StoTherm Vario	StoVentec Fassade
Systembestandteile					
Dämmstoff	Holzweichfaserplatte d = 40-160 mm	Polystyrol- Hartschaumplatte d = 40-300 mm	Steinlamelle d = 40-200 mm	Polystyrol- Hartschaumplatte d = 40-300 mm	Steinwolleplatte d = 60-160 mm Putzträgerplatte d = 12 mm
Kleber	–	organisch/zementfrei	organisch/zementfrei	organisch/zementfrei	–
Armierung	mineralisch	organisch/zementfrei	organisch/zementfrei	mineralisch	organisch/zementfrei
Schlussbeschichtung	mineralisch	organisch/zementfrei	organisch/zementfrei	mineralisch	organisch/zementfrei
Zulassung	Z-33.47-659 geklammert oder gedübelt ETA-08/0303	Z-33.47-811 geklebt	Z-33.47-811 geklebt	Z-33.47-811 geklebt	Z-33.2-601 geklammert Z-33.2-394 geschraubt
Gebäudeart					
Neu- und Altbauten bis zu einer Gebäudehöhe bis max. 20 m	●●**	●●	●●	●●	●●
Passivhäuser	●	●●	●	●●	●
Niedrigenergiehäuser	●●	●●	●●	●●	●●
Holzuntergrund					
Außenwände in Holzbauart nach DIN 1052 – ohne Beplankung	●●	–	–	–	●●
Außenwände in Holzbauart nach DIN 1052 – mit Beplankung aus zugel. Plattenwerkstoffen	●●	●●	●●	●●	●●
Brandschutz					
Baustoffklasse des Systems	B2**	B1	B1	B1	B1
Einfluss des Systems auf die Feuerwiderstandsklasse des Bauteils*	++	Kein Einfluss	++	Kein Einfluss	Kein Einfluss
Eignung für mehrgeschossigen Holzbau	●	–	●	–	–
Bauphysik					
Wärmeschutz	●●	●●	●●	●●	●●
Schallschutz	●●	●	●●	●	●●
Wasserdampfdiffusion	●●	●	●	●	●●

●● sehr gut ● gut ● bedingt ++ Das Fassadendämmsystem verbessert die Feuerwiderstandsklasse des Bauteils „Außenwand“ wesentlich.

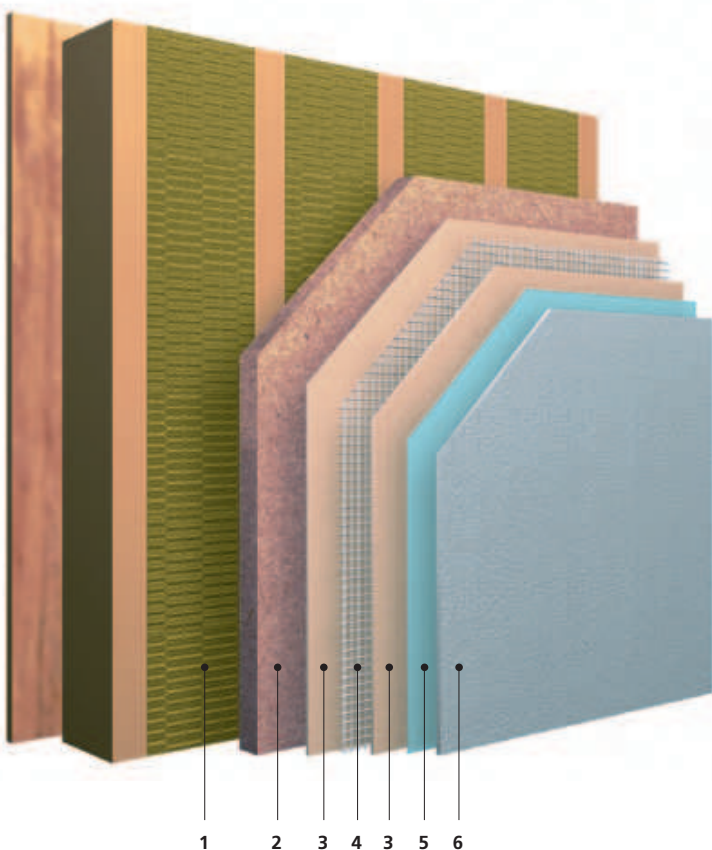
* Das Bauteilverhalten im Brandfalle wird nach DIN 4102-2 durch die Feuerwiderstandsklasse gekennzeichnet. Die Feuerwiderstandsdauer ist die Zeit, während der das Bauteil unter definierten Randbedingungen z. B. die Tragfähigkeit beibehalten muss. Bsp. Feuerwiderstandsklasse F30B: Feuerwiderstandsdauer des Bauteils \geq 30 min, Einsatz von Materialien der Baustoffklasse B.

** B2-Systeme dürfen, entsprechend der jeweils gültigen LBO, an Gebäuden verwendet werden, bei denen i. d. R. der oberste begehbare Fußboden max. 7,00 m über dem durchschnittlichen Geländeniveau liegt. Ausnahme möglich in Verbindung mit einem Brandgutachten.

StoTherm Wood

Ökologie mit System

Mit StoTherm Wood, dem Wärmedämm-Verbundsystem mit der einschichtigen Dämmplatte aus Holzweichfasern, bietet Ihnen Sto ein ideales System für alle, die besonders nachhaltig bauen möchten. Das Besondere an diesem System: Die Dämmplatten bestehen aus dem nachwachsenden Rohstoff Holz, sind bewitterungsresistent und sind in einer Vielzahl von Plattenformaten vorhanden. Auf die Qualität von StoTherm Wood geben wir Ihnen sogar Brief und Siegel: Die Materialprüfungsanstalt (MPA) in Stuttgart hat unser System an verschiedenen Objekten nach zehn Jahren geprüft und die Mängelfreiheit bestätigt.



1 Wandaufbau

Außenwände in Holzbauart mit oder ohne Beplankung oder Massivholzelemente

2 Dämmung: Sto-Weichfaserplatte M

Wärmedämmplatte aus Holzweichfasern speziell für WDVS im Holzbau, normal entflammbar, diffusionsoffen. Befestigung: Sto-Schraubdübel H 60 oder Breitrückenklemmern aus Edelstahl.

3 Armierungsmasse: Sto-Level Uni

Mineralisch gebundener Klebe- und Armierungsmörtel. Sehr gute Haftung, maschinenverarbeitbar, optimale Verarbeitungseigenschaften.

4 Armierungsgewebe: Sto-Glasfasergewebe

Verarbeitungsfreundliches, alkalibeständiges Glasfasergewebe mit hoher Zugfestigkeit, verschiebefest, Maschenweite 6 x 6 mm. Zum Schutz vor Elektrosmog eignet sich alternativ Sto-Abschirmgewebe AES mit einer Maschenweite von 5 x 5 mm.

5 Zwischenbeschichtung: StoPrep Miral (bei Bedarf)

Haftvermittelnder Voranstrich für mineralisch gebundene Beschichtungen, saugfähigkeitsregulierend.

6 Schlussbeschichtung: StoMiral + StoSilco Color G

StoMiral: Mineralisch gebundener, feinkörniger Oberputz, hydrophob eingestellt. Sehr hoch CO₂- und wasserdampfdurchlässig, witterungsbeständig. Farbtonauswahl gemäß StoColor System. StoSilco Color G: Echte Siliconharz-Fassadenfarbe mit hohem Schutz gegen Algen- und/oder Pilzbefall. Extrem geringe Verschmutzungsneigung und hoch Wasser abweisend.

Alternative Schlussbeschichtungen:

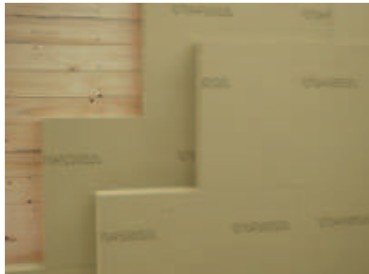
StoSilco (Siliconharzputz), Stolit (organisch gebundener Oberputz), StoLotusan (Oberputz mit Lotus-Effect®), Sto-Flachverblender.



StoTherm Wood ist zertifiziert für besonders ökologisches und nachhaltiges Bauen.



**Vom Rohstoff bis zur Dämmplatte –
eine optimale Ökobilanz**



Die Sto-Weichfaserplatte M kann auch doppel-
lagig verarbeitet werden – besonders auf
Massivholzelementen ein wichtiger Faktor
um bestimmte U-Werte der Außenwand zu
erreichen.

StoTherm Wood

Mineralisches, normalentflammbares Fassadendämmsystem mit Holzweichfaser-Dämmung*

Anwendung	<ul style="list-style-type: none"> • Direkt auf tragende Holzkonstruktionen • Auf Außenwände in Holzbauart nach DIN 1052 ohne oder mit Beplankung aus genormten oder zugelassenen Holzplattenwerkstoffen • Auf massive Holzschalungen • Auf Massivholzteilen, Brettstapel-Elementen • Neu- und Altbauten bis zu einer zulässigen Gebäudehöhe bis max. 20 m (Vorgaben der jeweiligen Landesbauordnungen beachten) • Geeignet für Niedrigenergie- und Passivhäuser
Funktion	<ul style="list-style-type: none"> • Widerstandsfähig gegen Mikroorganismen (Algen, Pilze) mit zweimaligem Schutzanstrich • Höchste Rissicherheit durch die geringe und homogene Rohdichte der Dämmplatte von nur 160 bzw. 185 kg/m³ und aufeinander abgestimmte Beschichtungskomponenten • Mechanisch belastbar • Hoch wärmedämmend • Dauerhafter Wetterschutz nach DIN 68 800-2 • Sehr hohe Wasserdampfdiffusionsfähigkeit • Normal entflammbar B2 nach DIN 4102 • Sehr gute Schallschutzeigenschaften; Prüfbericht über Schalldämm-Maß 50 dB ist vorhanden • Ausgezeichneter sommerlicher Wärmeschutz • Deutliche Verbesserung der Brandschutzklasse der Wandkonstruktion, F90-B Prüfzeugnis ist vorhanden
Optik	<ul style="list-style-type: none"> • Große Gestaltungsvielfalt in Form, Struktur und Farbigkeit • Tönbar nach StoColorSystem (oder anderen Farbsystemen) • Hellbezugswerte $\geq 20\%$
Verarbeitung	<ul style="list-style-type: none"> • Rationelle Verarbeitung durch Einsatz von StoSilo- und Maschinenteknik; Stop & Go-Technologie • Umfangreiche Detaillösungen • Realisierung von Projekten auch in der kühleren Jahreszeit durch den Einsatz von QS-Technologie • Äußere Beplankung kann entfallen, dadurch erhebliche Kosteneinsparung
Zulassungen	<ul style="list-style-type: none"> • Bauaufsichtliche Zulassung Z-33.47-659 • Europäisch technische Zulassung ETA-08_0303 • Prüfzeugnis Brand (F90B) P-3139/0796-MPA BS • Prüfbericht Brand (REI 90) PB III/B-07-205 • Prüfzeugnis Brand & Schall P-SAC 02/III-359 (F90-B und bis 50dB) • Prüfbericht Schall (50 dB) 172 32302/V02 • Zertifikat natureplus® 0300-0701-046-2

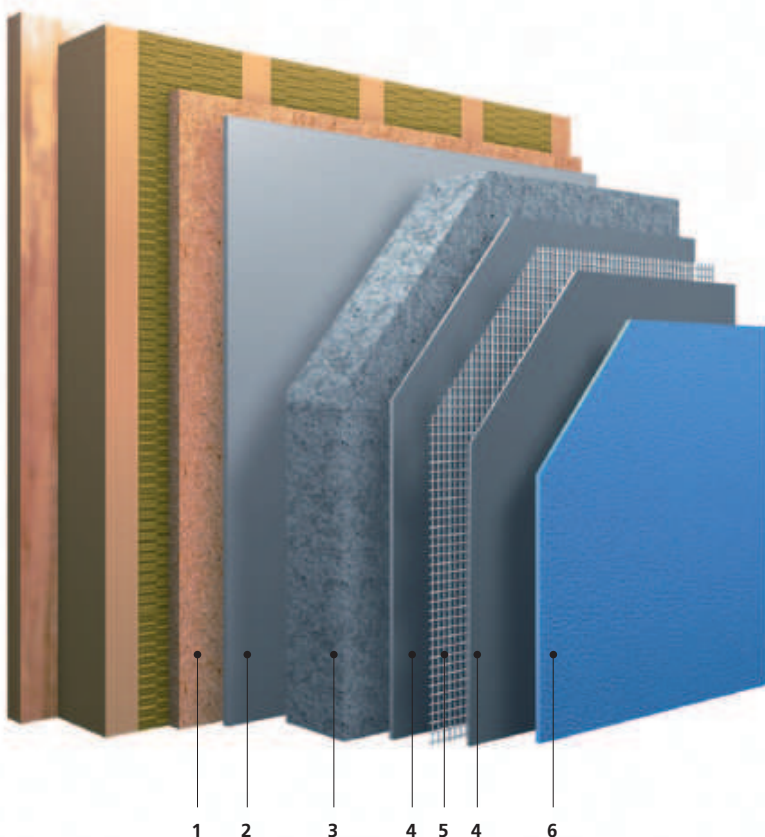
* Für alle Wandaufbauten im Holzbau ist grundsätzlich eine bauphysikalische Berechnung für den gesamten Wandquerschnitt durchzuführen, die wir Ihnen auf Wunsch erstellen. Bitte wenden Sie sich dazu an unseren Infoservice Tel. (0 77 44) 57-1010, E-Mail: infoservice@stoeu.com



StoTherm Classic

Schlagkräftiger Schutz

Im Vergleich zu mineralischen Systemen zeichnet sich StoTherm Classic durch eine bis zu 10-fach höhere Stoß- und Schlagfestigkeit sowie eine deutlich größere Farbtonvielfalt aus. Zudem wird bereits bei schlanken Wandquerschnitten eine hohe Dämmleistung erreicht. Diese Vorteile - kombiniert mit maximaler Riss-sicherheit und durchgängig zementfreien Systemkomponenten - machen den Klassiker im Sto Portfolio zum technisch und wirtschaftlich überlegenen Fassadendämmsystem.



1 Wandaufbau

Außenwände in Holzbauart mit äußerer Beplankung

2 Verklebung: Sto-Dispersionskleber

Organisch gebundene, verarbeitungsfertige Klebemasse. Dünnschichtig auf planebenen Untergründen zu verarbeiten. Maschinell verarbeitbar.
Alternativ: Sto-Turbofix (normalentflammbar)

3 Dämmung: Polystyrol-Hartschaumplatte

Wärmedämmplatte aus expandiertem Polystyrol-Hartschaum. WLG 040/035/032, (F)CKW-frei, schwer entflammbar und schwindfrei.

4 Armierungsmasse: StoLevell Classic

Organisch gebundene, verarbeitungsfertige Armierungsmasse. Hoch dehnfähig, rissicher und hohe Widerstandsfähigkeit gegen mechanische Belastungen.
Alternativ: Sto-Armierungsputz

5 Armierungsgewebe: Sto-Glasfasergewebe fein

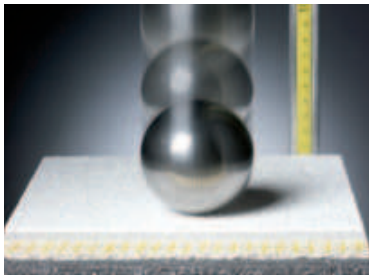
6 Schlussbeschichtung: Stolit, StoSilco, StoLotusan

Organische und siliconharz-gebundene, zementfreie, verarbeitungsfertige Oberputze. Hoch witterungsbeständig, hoch elastisch, mechanisch belastbar. Filmkonserviert für verbesserte Widerstandsfähigkeit gegen Mikroorganismen (Algen, Pilze). Tönbar nach StoColor System.



Für die Systemsicherheit von StoTherm Classic können wir garantieren. Zahlreiche Prüfzeugnisse und Zertifikate belegen das zusätzlich.

An besonders beanspruchten Fassaden können auf Dauer nur extrem widerstandsfähige Dämmsysteme bestehen – so wie StoTherm Classic mit seinem organischen Systemaufbau.



Der Kugelfreifalltest beweist es: StoTherm Classic weist im Vergleich zu mineralischen Systemen eine fünf bis zehn Mal höhere Belastbarkeit auf.



Der Biegeversuch zeigt die außerordentliche Elastizität und somit hohe Rissicherheit von StoTherm Classic.



StoTherm Classic

Organisches schwerentflammables Fassadendämmsystem mit Polystyrolämmung*

Anwendung	<ul style="list-style-type: none"> • Auf Außenwände in Holzbauart nach DIN 1052 mit äußerer Beplankung ≥ 12 mm nach Z-33.47-811; 4.1 • Neu- und Altbauten bis zu einer zulässigen Gebäudehöhe bis max. 20 m (Vorgaben der jeweiligen Landesbauordnungen beachten) • Geeignet für Passiv- und Niedrigenergiehäuser
Funktion	<ul style="list-style-type: none"> • Widerstandsfähig gegen Mikroorganismen (Algen, Pilze) • Sehr hohe Rissicherheit • Hoch mechanisch belastbar • Hoch wärmedämmend • Dauerhafter Wetterschutz nach DIN 68 800-2 • CO₂- und wasserdampfdurchlässig • Schwer entflammbar B1 nach DIN 4102 • Schirmt bei Verwendung von Sto-Abschirmgewebe AES bis zu 99,8 % der hochfrequenten, elektromagnetischen Strahlung ab
Optik	<ul style="list-style-type: none"> • Organische und siliconharz-gebundene Putze • Tönbar nach StoColorSystem • Hellbezugswert ≥ 15 % • Hellbezugswerte 10-14 % möglich (auf Anfrage) • StoDeco Profile • StoDeco Bossen, Sto-Bossenplatten • Sto-Flachverblander
Verarbeitung	<ul style="list-style-type: none"> • Durchgängige zementfreie und verarbeitungsfertige Systemkomponenten • Rationelle Verarbeitung durch Einsatz der StoSilo- und Maschinenteknik • Umfangreiche Detaillösungen • Realisierung von Projekten auch in der kühleren Jahreszeit durch den Einsatz von QS-Technologie
Zulassung	<ul style="list-style-type: none"> • Allgemeine Bauaufsichtliche Zulassung Z-33.47-811 für den Einsatz auf Außenwänden in Holzbauart nach DIN 68 800

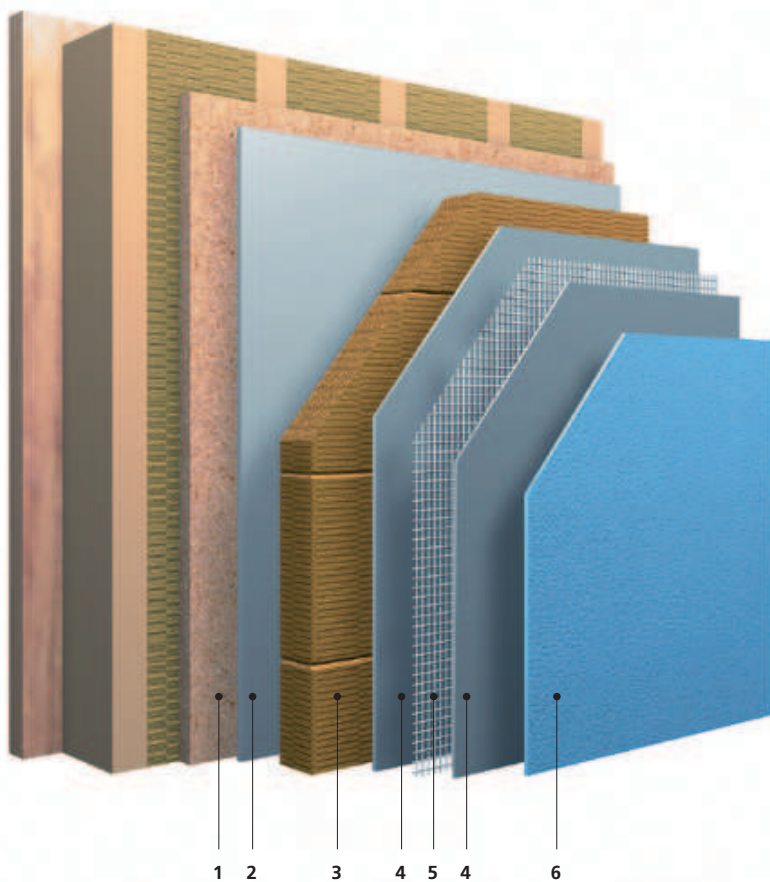
* Für alle Wandaufbauten im Holzbau ist grundsätzlich eine bauphysikalische Berechnung für den gesamten Wandquerschnitt durchzuführen, die wir Ihnen auf Wunsch erstellen. Bitte wenden Sie sich dazu an unseren Infoservice Tel. (0 77 44) 57-1010, E-Mail: infoservice@stoeu.com



StoTherm Classic L

Für den mehrgeschossigen Holzbau

Der Dämmstoff von StoTherm Classic L besteht aus einer nicht brennbaren Steinwolllamelle. Mit einer Dämmplattenstärke von 16 cm ist StoTherm Classic L ein System, das die Kapselklasse K60 auf Massivholzelementen ohne einen zusätzlichen Plattenwerkstoff erfüllen kann. Das Ergebnis: StoTherm Classic L ist auch für den mehrgeschossigen Holzbau perfekt geeignet.



1 Wandaufbau

Außenwände in Holzbauart mit äußerer Beplankung

2 Verklebung: Sto-Dispersionskleber

Organisch gebundene, verarbeitungsfertige Klebemasse. Dünnschichtig auf planebenen Untergründen zu verarbeiten. Maschinell verarbeitbar.

3 Dämmung: Sto-Speedlamelle II

Wärmedämmplatte aus Mineralwolle, WLG 041, nicht brennbar, Format 120 x 20 cm, diffusionsoffen. Hohe Abriebfestigkeit durch senkrecht stehende Fasern.

4 Armierungsmasse: Sto-Armierungsputz

Organisch gebundene, verarbeitungsfertige Armierungsmasse. Hoch dehnfähig, rissicher und hohe Widerstandsfähigkeit gegen mechanische Belastungen.

5 Armierungsgewebe: Sto-Glasfasergewebe fein

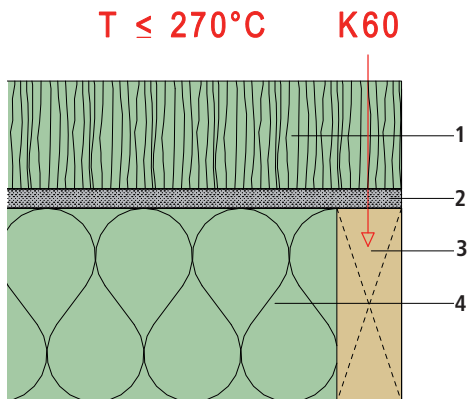
6 Schlussbeschichtung: Stolit, StoSilco, StoLotusan

Organische und siliconharz-gebundene, zementfreie, verarbeitungsfertige Oberputze. Hoch witterungsbeständig, hoch elastisch, mechanisch belastbar. Filmkonserviert für verbesserte Widerstandsfähigkeit gegen Mikroorganismen (Algen, Pilze). Tönbar nach StoColor System.

Die nicht brennbare Steinwooll-Lamelle eignet sich perfekt für den mehrgeschossigen Holzbau.



Die im mehrgeschossigen Holzbau erforderliche Kapselklasse K60 schützt die tragende Holzkonstruktion 60 Minuten vor der Selbstentzündung des Holzes.



- 1 Dämmplatte
- 2 nicht brennbare Beplankung
- 3 Holzständer
- 4 Gefachdämmung



StoTherm Classic L

Organisches, schwerentflammables Fassadendämmsystem mit Steinwoollamellendämmung*

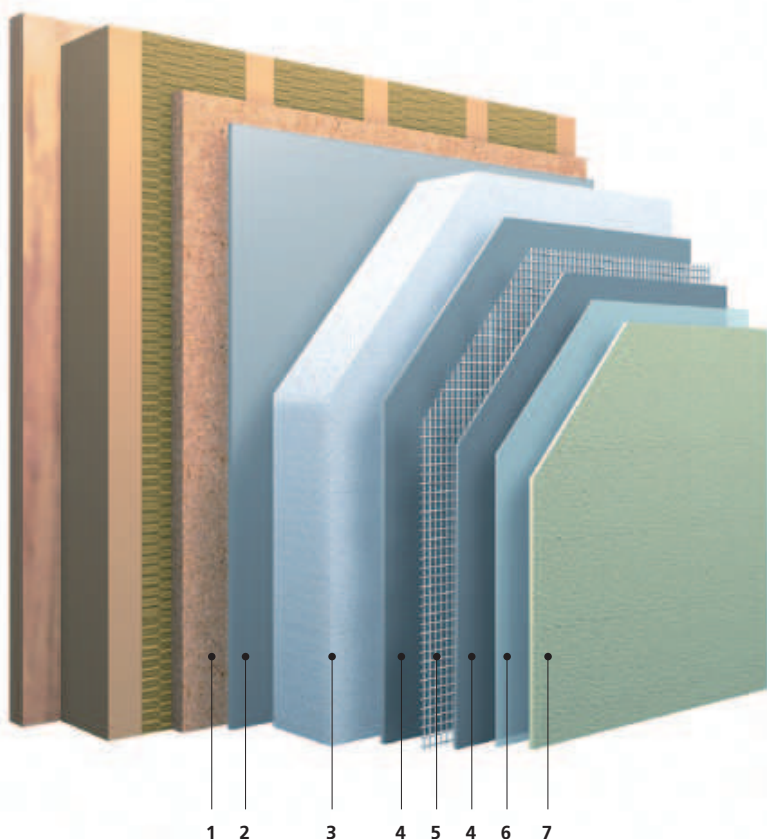
Anwendung	<ul style="list-style-type: none"> • Auf Außenwände in Holzbauart nach DIN 1052 mit äußerer Beplankung ≥ 12 mm nach Z-33.47-811; 4.1 • Neu- und Altbauten bis zu einer zulässigen Gebäudehöhe bis max. 20 m (Vorgaben der jeweiligen Landesbauordnungen beachten) • Geeignet für Niedrigenergiehäuser
Funktion	<ul style="list-style-type: none"> • Widerstandsfähig gegen Mikroorganismen (Algen, Pilze) • Sehr hohe Rissicherheit • Hoch mechanisch belastbar • Hoch wärmedämmend • Dauerhafter Wetterschutz nach DIN 68800-2 • CO₂- und wasserdampfdurchlässig • Schwer entflammbar B1 nach DIN 4102 • Gute Schallschutzeigenschaften • Deutliche Verbesserung der Brandschutzklasse der Wandkonstruktion • Wesentliche Verbesserung der Feuerwiderstandsdauer • Schirmt bei Verwendung von Sto-Abschirmgewebe AES bis zu 99,8 % der hochfrequenten, elektromagnetischen Strahlung ab
Optik	<ul style="list-style-type: none"> • Organische und siliconharz-gebundene Putze • Tönbar nach StoColorSystem • Hellbezugswert ≥ 15 % • Hellbezugswerte 10-14 % möglich (auf Anfrage) • StoDeco Profile • StoDeco Bossen, Sto-Bossenplatten • Sto-Flachverblender
Verarbeitung	<ul style="list-style-type: none"> • Durchgängige zementfreie und verarbeitungsfertige Systemkomponenten • Rationelle Verarbeitung durch Einsatz von StoSilo- und Maschinenteknik • Umfangreiche Detaillösungen • Realisierung von Projekten auch in der kühleren Jahreszeit durch den Einsatz von QS-Technologie
Zulassungen	<ul style="list-style-type: none"> • Allgemeine Bauaufsichtliche Zulassung Z-33.47-811 für den Einsatz auf Außenwänden in Holzbauart nach DIN 68 800 • Bauaufsichtliches Prüfzeugnis Feuerwiderstandsklasse F90 außen und F30 innen

* Für alle Wandaufbauten im Holzbau ist grundsätzlich eine bauphysikalische Berechnung für den gesamten Wandquerschnitt durchzuführen, die wir Ihnen auf Wunsch erstellen. Bitte wenden Sie sich dazu an unseren Infoservice Tel. (0 77 44) 57-1010, E-Mail: infoservice@stoeu.com

StoTherm Vario

Das vielseitige Kombisystem

StoTherm Vario vereint die Vorteile eines leichten, organischen Dämmstoffs (Polystyrol) mit den bewährten Eigenschaften mineralischer Putzaufbauten. Dank maschinengängiger Komponenten lässt sich dieses vielseitige System besonders wirtschaftlich verarbeiten. Darüber hinaus lassen sich die mineralisch- und silikatgebundenen Oberputze vielfältig in Farbe und Struktur gestalten.



1 Wandaufbau

Außenwände in Holzbauart mit äußerer Beplankung

2 Verklebung: Sto-Dispersionskleber

Organisch gebundene, verarbeitungsfertige Klebemasse. Dünnschichtig auf planebenen Untergründen zu verarbeiten. Maschinell verarbeitbar.

3 Dämmung: Polystyrol-Hartschaumplatte

Wärmedämmplatte aus expandiertem Polystyrol-Hartschaum. WLG 040/035/032, (F)CKW-frei, schwer entflammbar und schwundfrei.

4 Armierungsmasse: StoLevel Uni

Mineralisch gebundener Klebe- und Armierungsmörtel. Sehr gute Haftung, maschinenverarbeitbar, optimale Verarbeitungseigenschaften.

5 Armierungsgewebe: Sto-Glasfasergewebe

6 Zwischenbeschichtung: StoPrep Miral (bei Bedarf)

Haftvermittelnder Voranstrich für mineralisch gebundene Beschichtungen, saugfähigkeitsregulierend.

7 Schlussbeschichtung:

StoSil + StoSilco Color G, StoMiral + StoSilco Color G

StoMiral: Mineralisch gebundener, feinkörniger Oberputz, hydrophob eingestellt. Sehr hoch CO₂- und wasserdampfdurchlässig, witterungsbeständig. Farbtonauswahl gemäß StoColor System.

StoSil: Silikat-gebundener Oberputz auf Dispersions-Silikatbasis mit einem organischen Anteil < 5%. Hoch CO₂- und wasserdampfdurchlässig, witterungsbeständig und mit hoher Farbtonstabilität.

StoSilco Color G: Echte Siliconharz-Fassadenfarbe mit hohem Schutz gegen Algen- und Pilzbefall. Extrem geringe Verschmutzungsneigung und hoch wasserabweisend. Tönbar nach StoColor System.



StoTherm Vario ist in wirtschaftlicher Hinsicht leicht und sicher zu verarbeiten. Sowohl der Klebe- und Armierungsmörtel als auch der Oberputz des Systems sind hervorragend maschinengängig.

StoTherm Vario

Mineralisches, schwerentflammables Fassadendämmsystem mit Polystyrolämmung*

Anwendung	<ul style="list-style-type: none"> • Auf Außenwände in Holzbauart nach DIN 1052 • Mit äußerer Beplankung ≥ 12 mm nach Z-33.47-811; 4.1 • Neu- und Altbauten bis zu einer zulässigen Gebäudehöhe bis max. 20 m (Vorgaben der jeweiligen Landesbauordnungen beachten) • Geeignet für Passiv- und Niedrigenergiehäuser
Funktion	<ul style="list-style-type: none"> • Widerstandsfähig gegen Mikroorganismen (Algen und Pilze) mit zweimaligem Schutzanstrich • Hohe Rissicherheit • Mechanisch belastbar • Hoch wärmedämmend • Dauerhafter Wetterschutz nach DIN 68800-2 • CO₂- und wasserdampfdurchlässig • Schwer entflammbar B1 nach DIN 4102 • Schirmt bei Verwendung von Sto-Abschirmgewebe AES bis zu 99,8 % der hochfrequenten, elektromagnetischen Strahlung ab
Optik	<ul style="list-style-type: none"> • Mineralische und silikat-gebundene Putze • Eingeschränkt tönbar nach StoColorSystem • Hellbezugswerte $> 20\%$ • StoDeco Profile • StoDeco Bossen • Sto-Flachverblander
Verarbeitung	<ul style="list-style-type: none"> • Rationelle Verarbeitung durch Einsatz der StoSilo- und Maschinenteknik • Umfangreiche Detaillösungen
Zulassung	<ul style="list-style-type: none"> • Allgemeine Bauaufsichtliche Zulassung Z-33.47-811 für den Einsatz auf Außenwänden in Holzbauart nach DIN 68 800

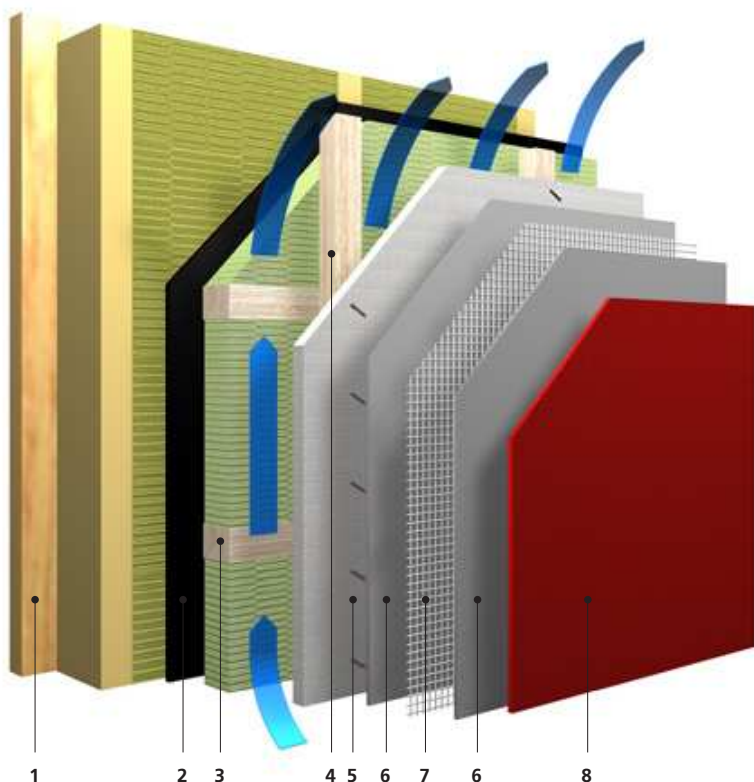
* Für alle Wandaufbauten im Holzbau ist grundsätzlich eine bauphysikalische Berechnung für den gesamten Wandquerschnitt durchzuführen, die wir Ihnen auf Wunsch erstellen. Bitte wenden Sie sich dazu an unseren Infoservice Tel. (0 77 44) 57-1010, E-Mail: infoservice@sto.eu.com



StoVentec

Die hinterlüftete Fassade

Das Prinzip ist einfach, aber umso effektiver: Bei der hinterlüfteten StoVentec Fassade wird Feuchtigkeit über nach oben steigende Luft abgeführt. Außenwände in Holzbauart sind durch die ökologische Putzträgerplatte sicher gegen Wind und Wetter geschützt. StoVentec ist ein vorgehängtes und fugenlos verputztes Fassadensystem und somit die ideale Lösung – auch und besonders für scheinbar aussichtslose Sanierungsfälle. Dank der Befestigung auf einer Unterkonstruktion können selbst größte Unebenheiten ausgeglichen werden.



1 Wandaufbau

Außenwände in Holzbauart mit äußerer Beplankung

2 Winddichtungsbahn

Auf den gedämmten Holzständer (alternativ auf die Holz-Grundlattung) ist eine diffusionsoffene Winddichtungsbahn anzubringen.

3 Holz-Grundlattung mit zwischenliegender Dämmung: Sto-Steinwolleplatte 033 oder 035 VHF Fix vlieskaschiert

Vlieskaschierte Wärmedämmplatte aus Steinwolle nach DIN EN 13162, nichtbrennbar A1 oder A2 -s1, d0 nach DIN EN 13501-1, Anwendungsgebiet WAB nach DIN 4108-10. Dicke variabel: Je nach Wärmedämmanforderungen. Alternativ: Sto-Glaswolleplatte 032 VHF Fix

4 Holz-Traglattung

min. 60 x 30 mm bei Klammerung
min. 80 x 30 mm bei Verschraubung

5 Trägerplatte: StoVentec Trägerplatte

Trägerplatte aus Blähglasgranulat, beidseitig gewebearmiert, 12 mm Dicke, Format 120 x 80 m und 2,40 x 1,20 m; geringes Gewicht ca. 6 kg/m², frostbeständig. Befestigung mit Sto-Fassadenschrauben aus Edelstahl oder mit zugelassenen Klammern aus Edelstahl.

6 Armierungsmasse: StoLevell Classic

Organische, zementfreie, verarbeitungsfertige Armierungsmasse, maschinell verarbeitbar.
Alternativ: Sto-Armierungsputz

7 Armierungsgewebe: Sto-Glasfasergewebe F

8 Schlussbeschichtung:

StoLotusan K/MP, Stoit K/R/MP, StoSilco K/R/MP

Organische und siliconharzgebundene, zementfreie, verarbeitungsfertige Oberputze. Hochwitterungsbeständig, hochelastisch, mechanisch belastbar. Filmkonserviert für verbesserte Widerstandsfähigkeit gegen Mikroorganismen (Algen, Pilze). Tönbar nach StoColor System.

Alternative Schlussbeschichtung*):

keramische Beläge, Glasmosaik, Naturwerkstein

Frostbeständig und direkt vor Ort verklebbar, für abwechslungsreiche Gestaltungsmöglichkeiten. Gesonderte Verarbeitungshinweise sind bei StoVerotec unter der Telefonnummer 09072-990-0 zu erfragen.

*) jedoch nur in Verbindung mit Voranstrich **Sto-Putzgrund** und mineralischem Armierungsputz **StoLevell Uni**.



Leichtgewicht:

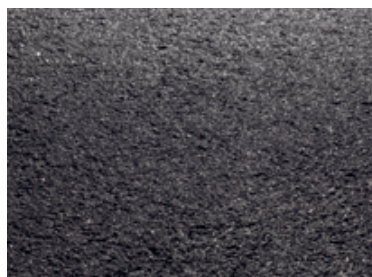
Die Putzträgerplatte aus Blähglas granulat ist äußerst leicht (6 kg/m²) und einfach zu verarbeiten.



Diffusionsoffen:

Dank Hinterlüftung bauphysikalisch getrennt von der Unterkonstruktion, deshalb ideal für Fassadensanierungen.

Keine Begrenzung des Hellbezugswertes: StoVentec Fassaden können in nahezu allen Farben relisiert werden, sogar Schwarz.



StoVentec Fassade

Vorgehängtes, hinterlüftetes Fassadendämmsystem

Anwendung	<ul style="list-style-type: none"> • Auf Außenwände in Holzbauart nach DIN 1052 mit oder ohne äußere Beplankung • Neu- und Altbauten bis zu einer zulässigen Gebäudehöhe bis max. 20 m (Vorgaben der jeweiligen Landesbauordnungen beachten) • Geeignet für Niedrigenergiehäuser
Funktion	<ul style="list-style-type: none"> • Widerstandsfähig gegen Mikroorganismen (Algen, Pilze) • Sehr hohe Rissicherheit • Hoch mechanisch belastbar • Hoch wärmedämmend • Dauerhafter Wetterschutz nach DIN 68800-2 • Je nach Ausführung schwer entflammbar B1 oder B2 nach DIN 4102 • Schalldämmmaßverbesserung bis 10 dB • Geringes Gesamtgewicht der Vorsatzschale • Bauphysikalisch unabhängig von der Unterkonstruktion, weil absolut diffusionsoffen • Schirmt bei Verwendung von Sto-Abschirmgewebe AES bis zu 99,8 % der hochfrequenten, elektromagnetischen Strahlung ab
Optik	<ul style="list-style-type: none"> • Organisch und siliconharz-gebundene Putze • Tönbar nach StoColorSystem • Hellbezugswerte ohne Begrenzung • StoDeco Profile • StoDeco Bossen • Klinker-Riemchen, Fliesen • Sto-Flachverblender
Verarbeitung	<ul style="list-style-type: none"> • Durchgängig zementfreie und verarbeitungsfertige Systemkomponenten • Rationelle Verarbeitung durch Einsatz von StoSilo- und Maschinenteknik • Umfangreiche Detaillösungen • QS-Technologie • Einfaches Zuschneiden der Platte mit Cuttermesser/Fuchsschwanz • Schnelle Befestigung mit Klammern oder Schrauben • Geschosshohe Plattenformate 2600 x 1250 mm
Zulassungen	<ul style="list-style-type: none"> • Allgemeine Bauaufsichtliche Zulassung für den Einsatz auf Außenwänden in Holzbauart nach DIN 68 800: Z-33.2-601 StoVentec Fassade auf Holz-Unterkonstruktionen • Z-33.2-394 StoVentec Fassade (Deckenuntersichten)



Vielfältige Oberflächengestaltung mit Substanz

Individuelle Beschichtungen inklusive Schutzfaktor

Heutzutage müssen Zwischenbeschichtungen, Putze und Farben weit mehr bieten als einen optisch perfekten Eindruck. Und dies aus gutem Grund: Quasi als „Team“ sind sie mitverantwortlich für die Bewahrung der Substanz von Alt- und Neubauten. Dabei können sie als schützende Hülle sowohl den Gebäudewert als auch die Wohnqualität nachhaltig steigern.

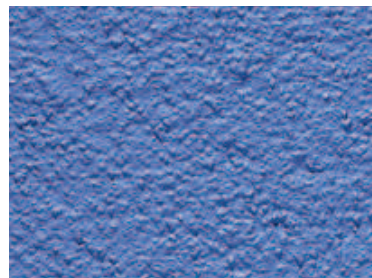
Sto Beschichtungen funktionieren auf nahezu allen Untergründen. Das Ergebnis: Ästhetisch wie bauphysikalisch überzeugende Fassaden, die den unterschiedlichsten Witterungsbedingungen und Umweltfaktoren gewachsen sind. Rissen wird vorgebeugt, Algen- und Pilzbefall wird weitgehend verhindert und die Schadstoffbelastung reduziert sich auf ein Minimum. Beste Voraussetzungen also für zukunftsorientiertes Bauen sowie eine umwelt-schonende, verantwortungsvolle Lebensraumgestaltung.

Aber auch eine der schönsten Facetten moderner Fassadengestaltung kommt nicht zu kurz: Mit Sto Fassadensystemen sind kreativen Planern, Architekten und Handwerkern keine Grenzen gesetzt. Selbst ausgefallene Ideen lassen sich ebenso flexibel wie nachhaltig verwirklichen - dank einer großen Produktauswahl und exzellenten Verarbeitungseigenschaften. Dabei versteht es sich von selbst, dass sich die unterschiedlichen Beschichtungen perfekt ergänzen und bis ins Detail bestens aufeinander abgestimmt sind. Das spart nicht nur Zeit und Kosten, sondern schafft auch größtmögliche Planungssicherheit.



Das StoColor System

Das StoColor System bietet mit seinen 800 Farbtönen genügend Raum für eine ansprechende, individuelle Farbgestaltung.



Kratzputz



Rillenputz



Schön, sauber, sicher und so clever wie die Natur:
 Mit Lotusan gestrichene Fassaden machen länger Freude. Sowohl StoLotusan Putz K/MP als auch die Fassadenfarbe sorgen dafür, dass Schmutz mit dem Regen abperlt.

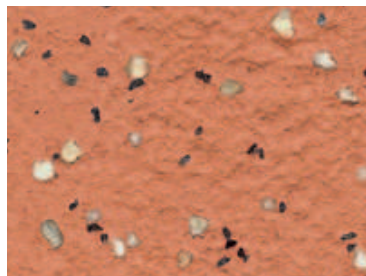


Sto Fassadenbeschichtungen

- Geeignet für nahezu alle Untergründe
- Witterungsbeständig
- Schutz vor Algen- und Pilzbefall
- Hohe Rissicherheit
- Reduzierung von Schadstoffen
- Vielfältige Gestaltungsmöglichkeiten
- Effiziente Verarbeitung
- Werterhaltend



Modellierputz



Stolit Effect mit Sto-Terrazzo Effekt



Sto-Flachverblender

Weitere Informationen zu den Oberflächen finden sie auf www.sto.de

Lacke und Lasuren für Außen

Baulicher Holzschutz auf kreative Art

Ob Tanne oder Kiefer, Eiche, Lärche oder Douglasie - wenn es um Fassadenbekleidungen aus Holz geht, ist ein hochwertiger baulicher Holzschutz die beste Basis für dauerhaften Werterhalt. Hierfür bieten die Sto Lacke und Lasuren zuverlässigen Schutz und optimale Pflege. Dazu gehören deckende Anstriche für das Unterdach sowie lasierende Anstriche für Fenster, Unterdach und Holzverschalung. Sie bilden an der Oberfläche einen Film, der das Holz vor Feuchtigkeit schützt, ohne die Wasserdampfdurchlässigkeit einzuschränken.

Im Außenbereich sind Hölzer vor allem zwei Belastungen ausgesetzt: Der Feuchtigkeit in Form von Niederschlag oder Tau sowie der Sonneneinstrahlung. Eine wirksame Vorbeugung gegen das Eindringen von Feuchtigkeit und den entsprechenden Folgen – wie z.B. Pilzbefall – bildet die Imprägnierung des Holzes vor dem eigentlichen Anstrich. Lacke und Lasuren, die mit hochwirksamen UV-Schutzfiltern versehen sind, schützen zusätzlich vor der zersetzenden Wirkung der aggressiven UV-Strahlung.

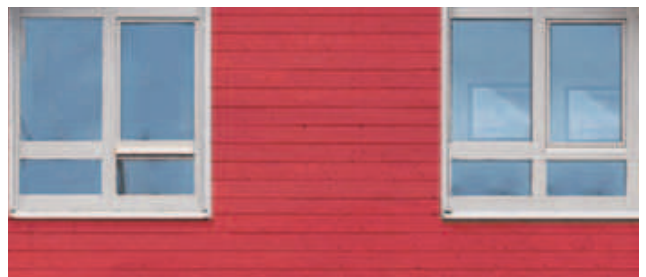


Sto Lacke und Lasuren zeigen sich mit Vorliebe von ihrer kreativen Seite: Einfarbige, bunte, transparente, matte oder glänzende Varianten ermöglichen eine individuelle Gestaltung und verleihen Holzoberflächen ein frisches, lebendiges Erscheinungsbild.



Von Anfang an: Holzschutz nach RAL

Bei Lacken und Lasuren von Sto bildet der ins Holz eindringende Bläueschutz eine vorbeugende Zone, die verfärbende Pilze stoppt. Das RAL-Gütesiegel bestätigt die sichere Wirkung und die gesundheitliche Unbedenklichkeit bei bestimmungsgemäßem Gebrauch.



Sto-Holzschutzprogramm

- Holzschützende Grundierungen
- Vorlacke
- Weißlacke für hochwertige Decklackierungen
- Fensterlacke
- Bunt- und Dispersionslacke, tönbar nach StoColor-System, RAL, NCS...
- Lasuren und Klarlacke, wasserdünnbar oder lösemittelhaltig

Weitere Informationen zu Lacke und Lasuren finden sie auf www.sto.de

Sto Innenraumsortiment

Wohlfühlklima dank schadstofffreier Produkte

Sto ist nicht nur an der Fassade unschlagbar, sondern auch beim Thema „Schadstofffreie Systeme für den Innenraum“. Immer mehr Menschen legen insbesondere bei Wohn- und Arbeitsräumen großen Wert auf eine konsequent ökologische Bauweise. Genau diese Philosophie liegt den schadstofffreien Innenraum-Produkten von Sto zugrunde. Sie erfüllen nicht nur alle gestalterischen Wünsche, sondern werden darüber hinaus ohne gesundheitsschädigende Inhaltsstoffe hergestellt.

Ob im Kinderzimmer, im Büro oder im klinischen Bereich - Innenfarben von Sto können überall eingesetzt werden, da sie frei sind von Weichmachern, Lösemitteln, Konservierungsstoffen, Schwermetallen und foggingaktiven Substanzen. Gerüche und Schadstoffe werden durch Photokatalyse, d.h. durch eine Reaktion des Lichts mit speziellen Farbzusätzen abgebaut (StoClimasan Color).

Wir haben was gegen Schimmelpilze

Durch ihre hohe Alkalität und Diffusionsoffenheit bieten die natürlichen Innensilikatprodukte von Sto einen effektiven Schutz vor Schimmel – und das ohne den Einsatz von Fungiziden! Angenehmer Nebeneffekt: Die Kosten pro Quadratmeter sind nicht höher als bei einer Standardsanierung.



Sauber strukturiert

Sto Innenputze bieten ein breites Spektrum an Verarbeitungstechniken und Gestaltungsmöglichkeiten. Zudem sind sie überaus robust und können sofort verarbeitet werden. Das spart Zeit und Kosten.

Einzigartige Oberflächen

Ob glatt oder rau, matt oder glänzend, mit dezenten oder extravaganteren Farben: Mit ihrer großen gestalterischen Bandbreite verleihen dekorative Oberflächen von Sto jedem Innenraum Atmosphäre und Charakter.

Vielfalt für Wand und Decke

Wand- und Deckenbeläge auf Basis von Sto Glasdekogeweben weisen hervorragende Materialeigenschaften auf und sind daher dauerhaft und vielseitig einsetzbar. Sie zeichnen sich durch hohe Reißfestigkeit und Robustheit aus und eignen sich daher auch für Bauprojekte mit ungewöhnlich hohen Anforderungen: Mit speziellen Beschichtungen können beispielsweise desinfizierbare Oberflächen in Krankenhäusern ebenso sicher realisiert werden wie besonders belastbare Wandlösungen in Kindergärten.

Weitere Informationen zu den Oberflächen finden sie auf www.sto.de

Service von Sto

Schneller, effizienter, besser



Einer unserer wichtigsten Service-Bausteine:
Detaillierte und individuelle
Beratung von A – Z.

Sto ist mehr als die Summe seiner Produkte. Zu unserem Selbstverständnis gehört es, dass wir jederzeit für unsere Kunden da sind und sie tatkräftig beraten und unterstützen. Dazu gehört vor allem, dass wir Planern, Architekten und Handwerkern ihre tägliche Arbeit erleichtern. Hierfür haben wir beispielsweise die StoSilo- und Maschinenteknik entwickelt. Mit ihr können Arbeitsprozesse erheblich beschleunigt und Gerüststandzeiten deutlich verkürzt werden.

Ebenso hilfreich ist unser – in der Branche einzigartiges – Servicenetz mit effektiver Lagerhaltung und Logistik sowie das Sto Direktvertriebssystem, mit dem wir innerhalb kürzester Zeit auf die Wünsche unserer Kunden reagieren können.

Und natürlich halten wir auch online unter www.sto.de umfangreichen Service inklusive praktischer Informationen und Tools für die Planung und Ausführungen von Bauleistungen für Sie bereit:

Häufig gestellte Fragen/FAQ

Auf unsere Internetseite finden sie Antworten auf viele Fragen.

Konstruktionsdetails

Hier finden Sie eine umfangreiche Sammlung verschiedener Detaillösungen in CAD-Darstellung.

Leistungsverzeichnisse

Erstellen Sie schnell und unkompliziert Ihr individuelles Leistungsverzeichnis.

Bauphysikalische Berechnung

Wir führen gerne eine bauphysikalische Berechnung für Sie durch. Kontaktieren sie uns einfach über 07744 57-1300 oder info.mb.de@stoeu.com

Seminare und Foren

Wir bieten Ihnen ein umfangreiches Schulungsangebot ganz in Ihrer Nähe an.

Hauptsitz

Sto AG

Ehrenbachstraße 1
79780 Stühlingen
Telefon 07744 57-0
Telefax 07744 57-2178

Infoservice

Telefon 07744 57-1010
Telefax 07744 57-2010
infoservice@sto.eu.com
www.sto.de



Qualitätsmanagementsystem
Sto AG, DIN EN ISO 9001, Reg.-Nr. 3651
Umweltmanagementsystem
Sto AG, DIN EN ISO 14001, Reg.-Nr. 3651
Standorte Stühlingen, Donaueschingen,
Tollwitz, Rüsselheim, Krittelf

Vertriebsregionen Deutschland

Sto AG

Vertriebsregion

Baden-Württemberg

August-Fischbach-Straße 4
78166 Donaueschingen
Telefon 0771 804-222
Telefax 0771 804-206
VR.BW.de@sto.eu.com

Sto AG

Vertriebsregion Bayern

Magazinstraße 83
90763 Fürth
Telefon 0911 76201-21
Telefax 0911 76201-48
VR.Bayern.de@sto.eu.com

Sto AG

Vertriebsregion Mitte

Ullsteinstraße 98–106
12109 Berlin-Tempelhof
Telefon 030 707937-100
Telefax 030 707937-130
VR.Mitte.de@sto.eu.com

Sto AG

Vertriebsregion Nord

Am Knick 22-26
22113 Oststeinbek
Telefon 040 713747-100
Telefax 040 713747-120
VR.Nord.de@sto.eu.com

Sto AG

Vertriebsregion

Nordrhein-Westfalen

Marconistraße 12–14
50769 Köln-Feldkassel
Telefon 0221 70925-123
Telefax 0221 70925-148
VR.NRW.de@sto.eu.com

Sto AG

Vertriebsregion Rhein-Main

Gutenbergstraße 6
65830 Krittelf
Telefon 06192 401-411
Telefax 07744 57-2995
VR.RheinMain.de@sto.eu.com

Die komplette Übersicht unserer über 90 Sto-VerkaufsCenter finden Sie im Internet unter www.sto.de