



## Naturwerkstein Leistungsspektrum

Bei den nachfolgend in der Broschüre enthaltenen Angaben, Abbildungen, generellen technischen Aussagen und Zeichnungen ist darauf hinzuweisen, dass es sich hier nur um allgemeine Mustervorschläge und Details handelt, die diese lediglich schematisch und hinsichtlich ihrer grundsätzlichen Funktionsweise darstellen. Es ist keine Maßgenauigkeit gegeben. Anwendbarkeit und Vollständigkeit sind vom Verarbeiter/Kunden beim jeweiligen Bauvorhaben eigenverantwortlich zu prüfen. Angrenzende Gewerke sind nur schematisch dargestellt. Alle Vorgaben und Angaben sind auf die örtlichen Gegebenheiten anzupassen bzw. abzustimmen und stellen keine Werk-, Detail- oder Montageplanung dar. Die jeweiligen technischen Vorgaben und Angaben zu den Produkten in den Technischen Merkblättern und Systembeschreibungen/Zulassungen sind zwingend zu beachten.



# Inhalt



## Naturwerkstein

<b>Schätze der Natur</b> Im Einklang mit der Natur	<b>4</b>
<b>Naturwerkstein</b> Zeitlose Eleganz	<b>6</b>
<b>Oberflächenbearbeitung</b> Oberflächenbearbeitungsmöglichkeiten	<b>8</b>
<b>Systeme</b> Fassadensysteme	<b>10</b>
<b>Referenzen</b> Fassadensysteme	<b>14</b>
<b>Steinmetz- und Bildhauerarbeiten</b> Massivarbeiten	<b>16</b>
<b>Fensterbänke</b> Ein krönender Abschluss	<b>17</b>
<b>Naturwerksteinböden</b> Bodenständige Exklusivität	<b>18</b>

# Im Einklang mit der Natur

Natursteine sind Gemenge aus Mineralien, die im Laufe von Millionen von Jahren unter Druck und einem Bindemittel wie beispielsweise Kalk entstanden sind. Weltweit gibt es heute etwa 4.500 bis 5.000 Natursteine. Bereits vor Jahrtausenden machten sich die Menschen den Naturstein zu Nutze – die Ägypter beim Bau der Pyramiden ebenso wie die Griechen und Römer in der Antike. Sie erkannten schon damals die Vorteile des natürlichen Werkstoffs. Auf diese jahrtausende lange Erfahrung kann heute zurückgegriffen werden. Der Naturstein ist aus vielen Gründen positiv zu bewerten. Für seine Herstellung ist keine Energie nötig. Der aufgewendete Anteil für Gewinnung und Bearbeitung ist im Vergleich zu anderen Baustoffen jedoch verhältnismäßig klein. Was heute als Recycling bezeichnet wird, ist für den Naturstein nichts Neues. Beim Abbau, der Verarbeitung und auch nach dem Rückbau von Naturwerkstein können anfallende Gesteinsreste in anderen Bereichen wie beispielsweise dem Garten- oder Landschaftsbau wirtschaftlich genutzt werden. So entsteht ein geschlossener Kreislauf, bei dem nichts verloren geht. Außerdem bedarf der Naturstein keiner chemischen Hilfsstoffe und Schutzanstriche. Er ist von sich aus schadstofffrei und unbrennbar. Durch diese ökonomischen und ökologischen Vorteile sorgt der Naturwerkstein für Nachhaltigkeit, die für die Materialwahl am Bau entscheidend ist.



# Zeitlose Eleganz

Nachhaltigkeit mit all ihren Vorzügen



Q'Artis, D-Hannover  
Architekten: Lassen Architekten, D-Langenhagen



### **Vielseitigkeit**

Naturwerkstein zeigt heute als Fassadenbekleidung, Fensterbänke, Architekturelemente und Böden im Innen- und Außenbereich seine gestaltenden und funktionalen Stärken.

Ein besonders hochwertiger Naturstein ist der Sto-Fossil SKL (Muschelkalk) aus dem Steinbruch Sellenberg. Dieser Stein bietet eine weitreichende Farbskala von hellem Grau über Braun bis zu Blau und durch die Ablagerungen von Schnecken und Muscheln ist jeder Stein ein absolutes Unikat. Steine können so unterschiedlich sein: glatt oder rau, urtümlich oder modern, warm oder kalt – sie geben Architektur ein Gesicht.

### **Funktionalität**

Die Stärken des Natursteins liegen nicht nur in der optischen, haptischen und strukturellen Vielfalt, sondern auch in seiner Funktionalität. Fassaden aus Stein trotzen den ständigen wetterbedingten Einflüssen und Immissionen und haben eine besonders lange Lebensdauer, da sie extrem strapazierfähig und witterungsbeständig sind. Rund um Fenster und Türen übernimmt der Stein häufig zusätzlich eine schützende und konstruktive Funktion. Fensterbänke prägen zugleich den Charakter eines Bauwerks entscheidend.

Böden aus Naturwerkstein meistern die Belastung, der sie stetig ausgesetzt sind, mit großer Widerstandsfähigkeit und legen gleichzeitig die Basis für eine ästhetische Gestaltung.

Des Weiteren bieten die Produkteigenschaften wie Festigkeit, Härte und Beständigkeit gerade bei der Planung und Gestaltung der Fassade Vorteile und geben dem Gebäude nicht nur ein individuelles Aussehen, sondern auch langanhaltenden Schutz vor Umwelteinflüssen.

### **Know-how in Material und System**

Innerhalb des Sto-Kompetenznetzwerks sind die StoVerotec GmbH und die HEMM STONE GmbH die fachkundigen Partner, wenn es um Naturwerkstein geht. Sie schaffen mit intelligenten Systemen und hochwertigen Produkten die Verbindung zwischen massivem Naturwerkstoff und moderner Architektur. Für die Gestaltung von Fassaden, Böden und Fensterbänken steht eine große Auswahl an Naturwerksteinen zur Verfügung.

Eine komplette Übersicht über unser Naturwerksteinsortiment finden Sie im Produktportfolio „Naturwerkstein“. Dieses können Sie auf der Internetseite [www.stoverotec.de](http://www.stoverotec.de) anfordern oder herunterladen.



## **Naturwerkstein**

### **Anwendung**

- Fassaden
- Fensterbänke
- Steinmetzarbeiten
- Böden

### **Vorteile**

- Vielseitiger Einsatz innen und außen möglich
- Einzigartig in Struktur und Farbe
- Oberflächenbearbeitungsmöglichkeiten verleihen ein und demselben Stein ein unterschiedliches Aussehen
- Ökologisch einwandfreies Baumaterial
- Langlebig und nachhaltig
- Robust und witterungsbeständig
- Feuer- und schlagfest
- Schadstofffrei

# Oberflächenbearbeitungsmöglichkeiten

Der Naturstein zeigt seine Stärken



Die Vielfältigkeit des Natursteins zeigt sich in der ungeahnten Anzahl von Gestaltungsmöglichkeiten im Hinblick auf Farben, Texturen und Oberflächenbearbeitungen, die von Hand oder maschinell durchgeführt werden.

Der Architekt kann von glatt geschliffen über sandgestrahlt bis hin zu grob gestockt alles umsetzen. So unterstützt eine glatte und glänzende Oberfläche die Eleganz eines Foyers oder die Imposanz eines Saales. Mit einer rauen Bearbeitung gewinnt ein Gebäude an Natürlichkeit.

Die StoVerotec GmbH kann sich hier auf das Expertenwissen ihres Tochterunternehmens HEMM STONE GmbH verlassen, das sich auf Natursteinbearbeitung und den Abbau von Sto-Fossil SKL (Muschelkalk) aus dem Steinbruch Sellenberg spezialisiert hat. Für ein möglichst großes Produktspektrum bezieht die HEMM STONE GmbH bei Bedarf hochwertige Steine aus der ganzen Welt. Wo es möglich ist, nutzen die StoVerotec GmbH und die HEMM STONE GmbH allerdings deutsche Steine, um Energie und Kosten zu sparen.

Durch die Vielzahl an unterschiedlichen Steinen und Oberflächenbearbeitungen ist jede Platte, jedes Massivstück einmalig.



C&A, D-Erlangen



**Links:**

Der abgebildete Mustersteinwürfel mit sechs unterschiedlichen Oberflächenbearbeitungen ist bei der HEMM STONE GmbH über die E-Mail-Adresse [info@hemmstone.de](mailto:info@hemmstone.de) bestellbar. Gegen Übernahme der Versandkosten ist der Musterwürfel kostenfrei erhältlich.

**Reihe unten:**

Auszug aus unserem Naturwerksteinsortiment. Eine komplette Übersicht über unsere Naturwerksteine finden Sie im Produktportfolio „Naturwerkstein“. Dieses können Sie auf der Internetseite [www.stoverotec.de](http://www.stoverotec.de) anfordern oder herunterladen.



## Oberflächenbearbeitung am Beispiel Sto-Fossil SKL

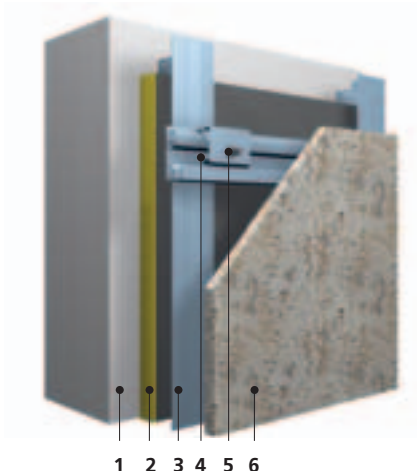
Oberflächenbearbeitung	poliert	geschliffen C 320	geschliffen C 60	sandgestrahlt
<b>Beschreibung</b>	Glänzende Steinoberflächen betonen die Maserung und charakteristischen Eigenheiten eines jeden Steins	Seidenmatter Glanz gibt dem Stein Tiefe und betont die natürliche Struktur	Matt kommt besonders lebendig strukturierten Steinen entgegen	Betonung der härteren, meist helleren Steinbestandteile an der Oberfläche

Andere Oberflächenbearbeitungen (gebürstet, gestockt, scharriert und beflammt) sowie abweichende Schleifkörnungen sind in Abhängigkeit vom Stein und auf Anfrage möglich.

# Fassadensysteme

## Die Technik hinter der Fassade

- 1 Verankerungsgrund
- 2 Wärmedämmung (Vlieskaschiert)
- 3 Unterkonstruktion
- 4 Agraffenprofile
- 5 Hinterschnittanker
- 6 Naturwerksteinplatte



### StoVerotec Stone Massive

Vorgehängtes hinterlüftetes Fassadendämmsystem mit Naturwerkstein

Massiv und ohne sichtbare Befestigungspunkte: das System StoVerotec Stone Massive mit leicht austauschbaren Steinplatten. Hochwertig in der Optik, wirtschaftlich in der Anbringung.

Bei diesem System werden die Naturwerksteinplatten rückseitig mit Hinterschnittbohrungen versehen, bauaufsichtlich zugelassene Hinterschnittanker eingesetzt und Aluminium-

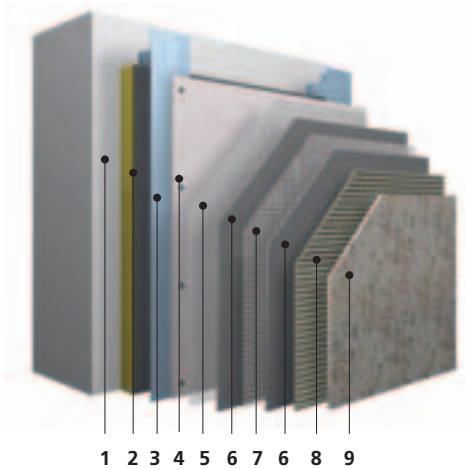
umagraffen angeschraubt. Anschließend erfolgt die Einhängung in die vorbereitete Edelstahl-Aluminium-Unterkonstruktion, die den Wärmebrückeneinfluss der Verankerung gegenüber einer Bohrmörtelverankerung verringert. Diese einfache Art der Aufhängung reduziert den Montageaufwand auf ein Minimum und ermöglicht eine witterungsunabhängige Anbringung vor Ort.

Ein weiteres Plus dieses Systems sind die weitaus geringeren Lärm- und Staubemissionen im Vergleich zur konventionellen Bohrmörtelverankerung. Dieses technisch ausgereifte System lässt sich mit allen Naturwerksteinen aus dem Sortiment ausführen. Einschränkungen hinsichtlich Plattenformaten resultieren lediglich aus statischen, geologischen und montage-technischen Gründen.



Die Hinterschnitt-Technik weist im Vergleich zur konventionellen Dornanker-Befestigung eine drei- bis fünffache Tragfähigkeit auf und hat wegen einer zentraleren Platzierung in der Rückseite der Steinplatte deutlich reduzierte Biegespannungen im Stein zur Folge. Der Einsatz von dünneren Fassadenplatten wird dadurch möglich.

Wohnen am Botanischen Garten, D-Braunschweig, Architekturbüro: Wolfgang Koch, D-Braunschweig  
Bauherren: Wiederaufbau Immobilien GmbH, Kanada Bau GmbH & Co., Beteiligungs- und Immobilien KG  
(siehe auch Titelblatt)



- 1 Verankerungsgrund
- 2 Wärmedämmung (Vlieskaschiert)
- 3 Unterkonstruktion
- 4 StoVentec Trägerplatte
- 5 Putzgrund
- 6 Armierungsputz
- 7 Armierungsgewebe
- 8 Klebemörtel
- 9 Naturwerksteinfliesen

1 2 3 4 5 6 7 6 8 9



### StoVentec Stone

Vorgehängtes hinterlüftetes Fassadendämmsystem mit Naturwerkstein

Mit verfugten Stößen und vielen Kombinationsmöglichkeiten: Das System StoVentec Stone mit einzigartiger Optik. Edel und hochwertig.

StoVentec Stone ist das vorgehängte hinterlüftete Fassadendämmsystem, das durch seine geschlossenen Fugen besteht. Die StoVentec Trägerplatten, hergestellt aus Blähglasgranulat, stellen einen ausgezeichneten Untergrund für Naturwerkstein dar, sind temperaturbeständig und haben einen geringen Ausdehnungskoeffizienten.

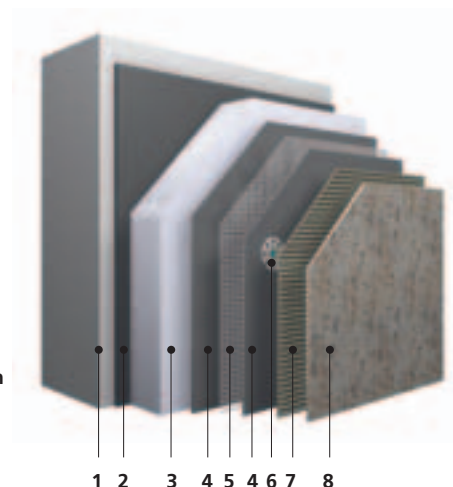
Das bauaufsichtlich zugelassene System StoVentec Stone kann mit einer Vielzahl dünner und leichter Platten von bis zu 90 x 60 cm belegt und somit bei Alt- und Neubauten zur Dämmung und zugleich zur attraktiven Gestaltung der Fassade eingesetzt werden. Bei diesem System ermöglichen die vor Ort verklebten Naturwerksteinfliesen eine Naturwerksteinfassade, die ein um fast zwei Drittel reduziertes Gewicht gegenüber des Fassadensystems StoVerotec Stone Massive hat. Nahezu grenzenlose Möglichkeiten bietet die Kombination von Stein mit Putz, Glas, Glasmosaik oder Keramik.

**Kantoorpand-Kienhuis-Hoving, Bürogebäude Drienerbeek, NL-Enschede, I/AA Architekten & Ingenieurs, NL-Enschede**

# Fassadensysteme

## Die Technik hinter der Fassade

- 1 Untergrund
- 2 Verklebung
- 3 Wärmedämmung
- 4 Armierungsputz
- 5 Armierungsgewebe
- 6 Befestigung
- 7 Verklebung
- 8 Naturwerksteinfliesen



### StoTherm Classic, StoTherm Vario und StoTherm Mineral

Wärmedämm-Verbundsysteme mit Naturwerkstein

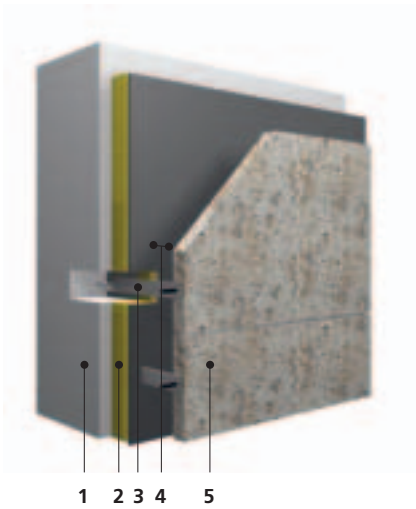
Einfach und effektiv: schnelle und kostengünstige Anbringung. Sicher, kombinierbar und extrem widerstandsfähig.

Die schwerentflammbaren bzw. nicht brennbaren Wärmedämm-Verbundsysteme StoTherm Classic, StoTherm Vario und StoTherm Mineral können sowohl bei Alt- als auch bei Neubauten eingesetzt werden. Die bauaufsichtlich zugelassenen Systeme bieten eine große Stoßsicherheit, extrem hohe Widerstandsfähigkeit gegenüber Witterungseinflüssen und eine exzellente Wärmedämmung. Durch die Schutz- und Dämmfunktion sowie die schnelle und einfache Verarbeitung werden diese leichten Systeme jedes Gebäude auf, sparen Energiekosten bzw. senken klimaschonend die CO<sub>2</sub>-Produktion und sind somit eine lohnende Investition.

Verschiedene Oberflächenbeschichtungen können problemlos kombiniert werden, da die Naturwerksteinfliesen wie auch Putz und Keramik hier direkt auf das Wärmedämm-Verbundsystem (WDVS) aufgebracht werden. Die Steinfliesen sind bei einer Einbauhöhe bis 4 m in der maximalen Größe von 61 x 30,5 cm und ab 4 m im Format 30,5 x 30,5 cm erhältlich.



Holiday Inn Express, D-Schwabach, Architekt: Hanno Höllfritsch, D-München



- 1 Verankerungsgrund
- 2 Wärmedämmung
- 3 Mörtelanker
- 4 Hinterlüftungszone
- 5 Naturwerksteinplatte



### **Dorngelagerte Naturwerksteinfassade**

Die traditionelle Lösung mit 10 mm Fugen und dorngelagerter Naturwerksteinplatte. Eindrucksvoll und bewährt.

Seit vielen Jahren sind diese Systeme die am häufigsten angebrachten Naturwerkstein-Fassadensysteme. Durch langjährige Erfahrung und unterschiedlichste Anforderungen entstanden diverse ausgereifte Lösungen. Die Platten erhalten im Bereich der horizontalen oder vertikalen Fugen Bohrungen zur Aufnahme der Ankerdorne. Das stabil montierte System, das sowohl innen als auch außen eingesetzt werden kann, kann mit allen Steinen aus dem Naturwerksteinsortiment realisiert werden.

**Klinikum München Pasing, D-München**

# Fassadensysteme

Individuell und funktionell



Hotel Stadt Freiburg, D-Freiburg  
Architekten: Grossmann Architekten | Ingenieure, D-Kehl



Wohn- und Geschäftshaus, D-Saarbrücken  
Architekturbüro: Lamgo GmbH, D-Bous



# Massivarbeiten

Charakterbildung dank Steinmetz- und Bildhauerarbeiten



## Aufsehenerregend

Ein ganz eigenes Gesicht bekommen Fassaden, Außenbereiche und Innenräume durch gestalterische Elemente aus Naturwerkstein. So profitieren sowohl Neu- als auch Altbauten von der Hochwertigkeit, Langlebigkeit und Vielseitigkeit des natürlichen Baumaterials. Es bewahrt klassische Werte und den historischen Charakter bei der Sanierung alter Gebäude und betont prägende oder auch dezente Konturen bei modernen Entwürfen. Das Zusammenspiel der Massivität des Steins und der teils filigranen Bearbeitung setzt repräsentative Akzente.

## Vielfältig

Die Vielfalt reicht hier von Verzierungen wie Rosetten über Gesimse bis hin zu Säulen und Kapitellen. Den Gestaltungsmöglichkeiten sind in Form, Struktur und Farbe kaum Grenzen gesetzt.

## Wunschgerecht

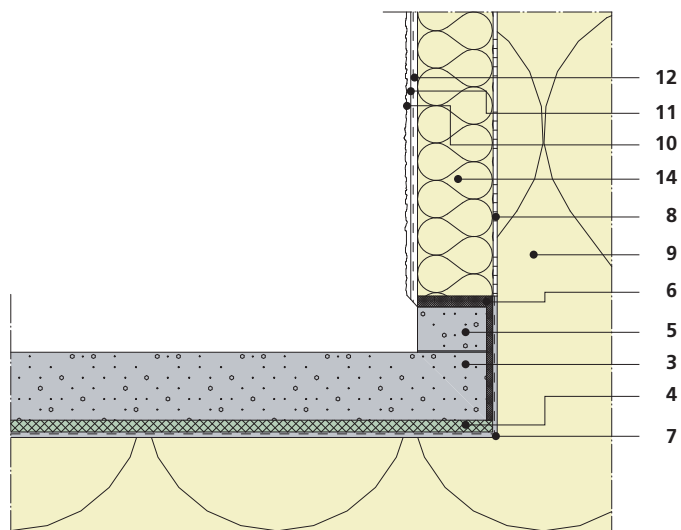
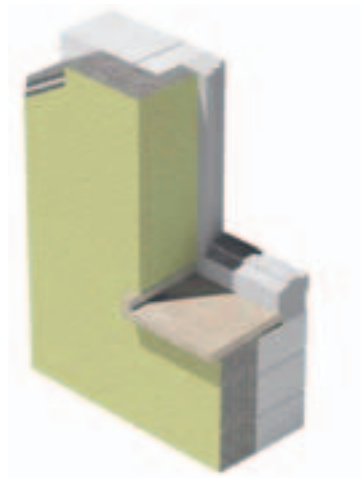
Die HEMM STONE GmbH bietet ihren Kunden auch die Umsetzung ganz individueller Wünsche an. Der robuste Stein bringt als abstraktes Element sowie als konkrete figürliche Skulptur seine ästhetischen Vorzüge zur Geltung.



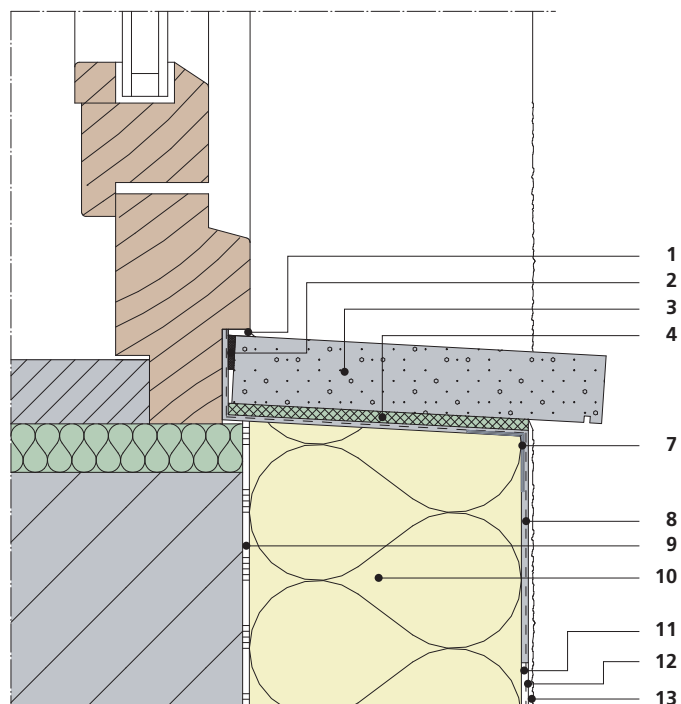
Jackson Place, USA-Washington

# Ein krönender Abschluss

## Fensterbänke geben Struktur



- 1 StoSeal F 505
- 2 Sto-Fensterbankband
- 3 Sto-Fensterbank Stone
- 4 Verklebung
- 5 Sto-Fensterbank Stone Bordprofil
- 6 Sto-Fugendichtband 2D 15/5-12
- 7 Sto-Gewebewinkel
- 8 Dichtebene
- 9 Klebmasse
- 10 Dämmplatten
- 11 Armierungsmörtel
- 12 Sto-Glasfasergewebe
- 13 Schlussbeschichtung
- 14 Dämmplatte



### Innen und außen stark

Auch für die auf den ersten Blick eher unscheinbaren architektonischen Nebenrollen, die Fensterbänke eines Gebäudes, ist Naturwerkstein bestens geeignet.

Im Außenbereich kann der Naturwerkstein seine Stärken beweisen. Er hält dauerhaft Witterungseinflüssen stand, ist pflegeleicht und setzt dabei auch noch ästhetische Akzente an der Fassade.

Auch zum Einbau in Wärmedämm-Verbundsysteme sind Fensterbänke aus Naturwerkstein bestens geeignet. Die Sto AG hat als führender Anbieter von Wärmedämm-Verbundsystemen ein ganzheitliches System geschaffen, das einen schlagregendichten Anschluss der Steinfensterbank und eine optimale Wasserführung gewährleistet. So wird die Fensterbank in ein vorher ausgearbeitetes Dichtbett eingelassen. Die Bordprofile und die eingesetzte Wassernase (mit ausreichendem Abstand zur Laibung) sorgen dafür, dass Regenwasser auf der Fassade keine unerwünschten Ablaufspuren hinterlässt.

Steinfensterbänke können jedoch genauso im Innenraum zum Einsatz kommen. Hier verleihen sie dem Raum durch ihre hochwertige Optik einen edlen Charakter.

# Bodenständige Exklusivität

## Naturwerksteinböden



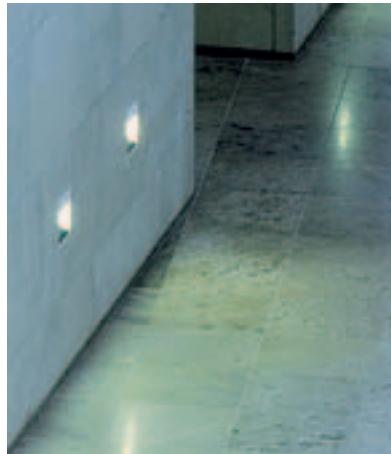
In Konzerthallen, Einkaufszentren, Foyers und Flughafenterminals werden extreme Ansprüche an Bodenbeläge gestellt. Trotzdem sollen diese leicht zu pflegen sein und auch noch nach Jahren repräsentativ aussehen.

Hierfür sind strapazierfähige Steinböden auf Dauer die optimale Wahl. Die hohe Qualität des Steins und dessen Bearbeitung gewährleisten, diesen großen Anforderungen gerecht zu werden. Die verschiedenen Steinarten verleihen Böden ihren eigenen Stil, von exklusiv und elegant bis hin zu ganz natürlich.

**Flughafen Stuttgart, D-Stuttgart**



**Roemer- und Pelizaeus-Museum,  
D-Hildesheim**



Elegante Böden aus Naturwerkstein lassen sich sogar mit Fußbodenheizung umsetzen.



Die HEMM STONE GmbH hat umfangreiche Erfahrung auf diesem Gebiet und liefert die benötigten Materialien und das Know-how. Die Eignung eines Steines für den Außenbereich hängt von seiner kristallinen Zusammensetzung ab. Im Innenbereich sind viele Natursteine des Sortiments uneingeschränkt einsetzbar.

Innerhalb von Gebäuden kommen Steinböden oft in Hallen und Gängen zum Einsatz. In Kombination mit einer Fußbodenheizung ist der Einsatz auch in Wohnräumen möglich. Dabei sind sie zugleich widerstandsfähig und pflegeleicht.

## Naturwerksteinböden

### Anwendung



Eine komplette Übersicht über unsere Naturwerksteine finden Sie im Produktportfolio „Naturwerkstein“. Dieses können Sie auf der Internetseite [www.stoverotec.de](http://www.stoverotec.de) anfordern oder herunterladen.

### Vorteile

- Gute Wärmeleit- und Wärmespeicherefähigkeit
- Daher besonders gut für Fußbodenheizungen geeignet
- Architektonische Verbindung von Innen- und Außenbereichen
- Pflegeleicht
- Hohe Druckfestigkeit

## Tochtergesellschaften international

Belgien

**Sto nv**  
1730 Asse  
Telefon +32 2 4530110  
www.sto.be

China

**Shanghai Sto Ltd.**  
201201 Shanghai  
Telefon +86 2158 972295  
www.sto.com.cn

Dänemark

**Sto Scandinavia AB**  
2650 Hvidovre  
Telefon +45 702 70143  
www.stodanmark.dk

Deutschland

**HEMM STONE GmbH**  
97268 Kirchheim  
Phone +49 09366 82-0  
www.hemmstone.de

Finnland

**Sto Finexter Oy**  
01730 Vantaa  
Telefon +358 207 659191  
www.stofi.fi

Frankreich

**Sto S.A.S.**  
95870 Bezons  
Telefon +33 1 34345700  
www.sto.fr

Irland

**Sto Ltd.**  
Dublin 12  
Telefon +353 1460 2305  
www.sto.ie

Italien

**Sto Italia srl**  
50053 Empoli (FI)  
Telefon +39 0571 94701  
www.stoitalia.it

Malaysia

**Sto SEA Sdn. Bhd.**  
Baru Sri Alam  
81750 Masai  
Telefon +607 388 1737  
www.sto-sea.com

Niederlande

**Sto Isoned bv**  
4004 KD Tiel  
Telefon +31 344 620666  
www.sto.nl

Norwegen

**Sto Norge AS**  
0664 Oslo  
Telefon +47 2207 2900  
www.stonorge.no

Österreich

**Sto Ges.m.b.H.**  
9500 Villach  
Telefon +43 4242 33133-0  
www.sto.at

Polen

**Sto - ispo Sp. z o.o.**  
03-872 Warschau  
Telefon +48 22 5116-102  
www.sto.pl

Russland

**Sto Russia**  
119180 Moskau  
Telefon +7 495 9741584

Schweden

**Sto Scandinavia AB**  
SE-582 77 Linköping  
Telefon +46 13 377100  
www.sto.se

Schweiz

**Sto AG**  
8172 Niederglatt/ZH  
Telefon +41 44 8515353  
www.stoag.ch

Singapur

**Sto SEA Pte Ltd**  
Singapur 575625  
Telefon +65 64 533080  
www.sto-sea.com

Slowakische Republik

**Sto s.r.o. organizačná zložka**  
83104 Bratislava  
Telefon +421 2 44648142

Slowenien

**Sto Ges.m.b.H.**  
**Podružnica Ljubljana**  
1000 Ljubljana  
Telefon +386 1 4303525  
www.sto.com/si

Spanien

**Sto Ibérica S.L.**  
08302 Mataró (Barcelona)  
Telefon +34 93 7415972  
www.sto.es

Tschechische Republik

**Sto s.r.o.**  
15000 Prag 5  
Telefon +420 251 555189/190  
www.sto.cz

Ungarn

**Sto Építőanyag Kft.**  
2330 Dunaharaszti  
Telefon +36 24 510210  
www.sto.hu

USA

**Sto Corp.**  
Atlanta, GA 30331  
Telefon +1 404 3463666  
www.stocorp.com

Vereinigtes Königreich

**Sto Ltd.**  
GB-Glasgow G52 4TG  
Phone +44 141 404 9000  
www.sto.co.uk

## Hauptsitz

**Sto AG**  
Ehrenbachstraße 1  
79780 Stühlingen  
Deutschland  
Telefon +49 7744 57-0  
Telefax +49 7744 57-2178  
infoservice@stoeu.com  
www.sto.com



Qualitätsmanagementsystem  
Sto AG, DIN EN ISO 9001, Reg.-Nr. 3651  
Umweltmanagementsystem  
Sto AG, DIN EN ISO 14001, Reg.-Nr. 3651  
Standorte Stühlingen, Donaueschingen,  
Tollwitz, Russelsheim, Kniffel

## Tochtergesellschaft Deutschland

**StoVerotec GmbH**  
Hanns-Martin-Schleyer-Straße 1  
89415 Lauingen/Donau  
Telefon +49 9072 990-126  
Telefax +49 9072 990-160  
infoservice.stoverotec@stoeu.com  
www.stoverotec.de

## Technische Informationen

erhalten Sie unter:  
Telefon +49 9072 990-0

Informationen über internationale Vertriebspartner erhalten Sie unter: Telefon +49 7744 57-1131