



Edelstahl-/Aluminium- Unterkonstruktion für VHF

Das effektive Anti-Wärmebrücken-System für vorgehängte, hinterlüftete Fassaden

Echte Stärke: Die richtige Kombination von Leistungsträgern

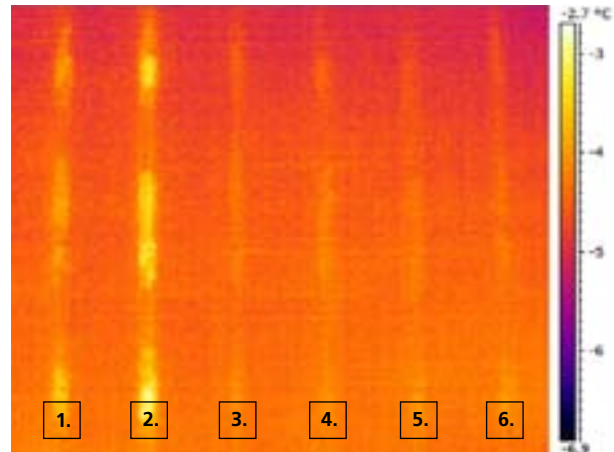
Die neue Edelstahl-/Aluminium-Unterkonstruktion

Willkommen in einer wirtschaftlicheren Zukunft. Mit der effektiven Material-Kombination Edelstahl/Aluminium unserer neuen Fassaden-Unterkonstruktion lassen sich Wärmebrücken wirkungsvoll reduzieren – und der Arbeitsaufwand deutlich verringern.

Neue Umweltbedingungen, neue Bauauflagen, neue Designansprüche: Gut, dass die zukunftsweisende Edelstahl-/Aluminium-Unterkonstruktion für vorgehängte, hinterlüftete Fassaden ab sofort mehr Möglichkeiten bietet.

Vorteile: Wandhalter und Tragprofile

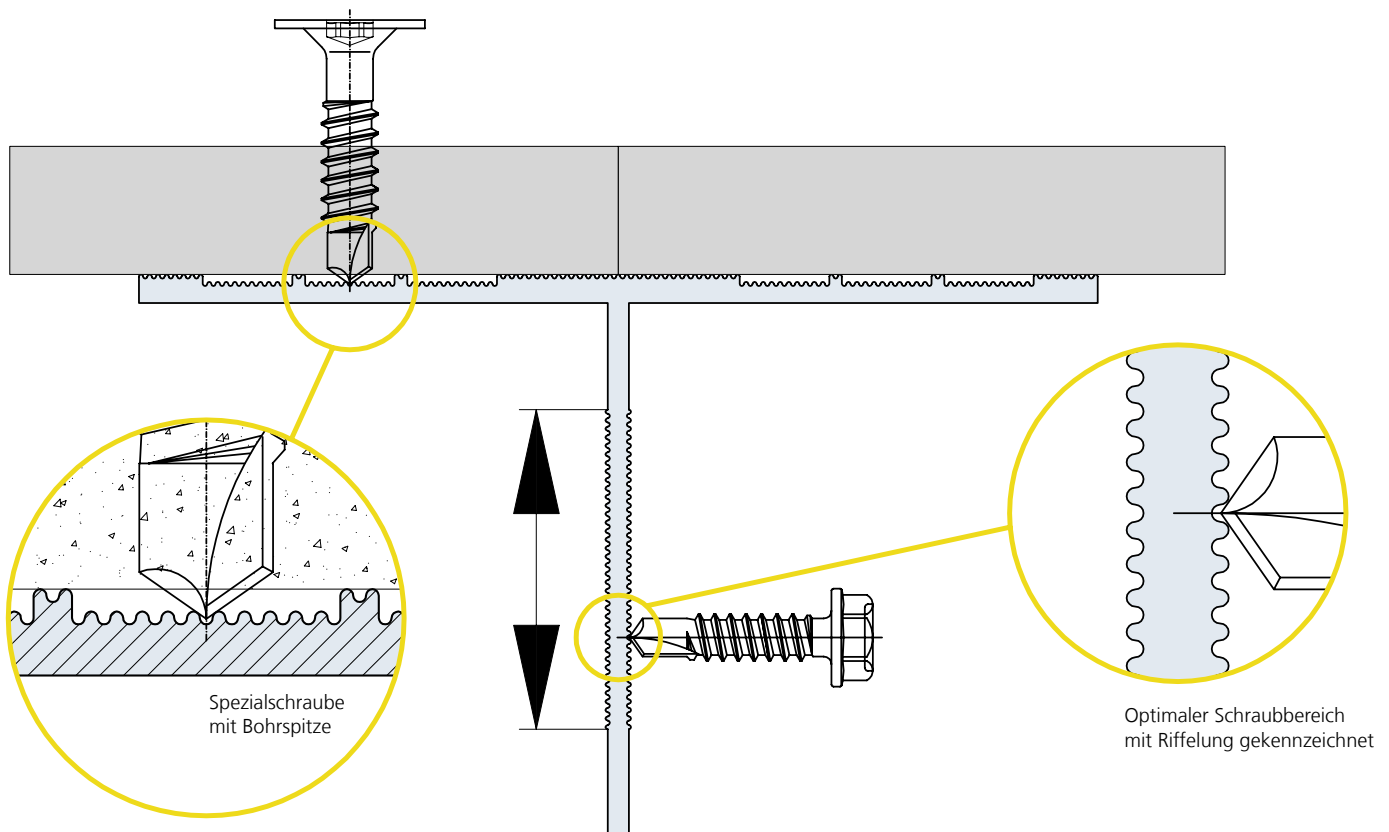
- Äußerst geringe Wärmeleitung und deutlich reduzierter Wärmebrückeneinfluss der Edelstahl-Wandhalter
- Sehr hohe Tragfähigkeit und damit auch ideal geeignet für Naturstein-Fassaden
- Frei wählbare Ausladung der Wandhalter für mehr Flexibilität und Optimierungsmöglichkeiten
- Reduzierte Auflagefläche der Trägerplatte auf den Tragprofilen (thermische/hygrische Trennung) dank integrierter Nuten
- Extra geriffelte Schraubbereiche für ein schnelleres und präziseres Einschraubverhalten



Thermo-Vergleich vertikaler Konstruktionsträger

Je höher die Temperatur, desto höher auch der Wärmeverlust über die Wand.

1. Konventionelle Unterkonstruktion: Aluminium-Wandhalter mit Thermostopp und thermischem Trennband auf dem T-Profil
2. Aluminium-Wandhalter ohne Thermostopp und thermischem Trennband auf dem T-Profil
3. Edelstahl-Wandhalter mit Thermostopp aber ohne thermischem Trennband auf dem T-Profil
4. Edelstahl-Wandhalter ohne Thermostopp aber mit thermischem Trennband auf dem T-Profil
5. Edelstahl-Wandhalter mit Thermostopp und thermischem Trennband auf dem T-Profil
6. Edelstahl-Wandhalter ohne Thermostopp und thermischem Trennband auf dem T-Profil



StoVentec-Fassadensystem (Trägerplatten werden direkt auf dem T-Profil verschraubt)

Die Elemente der Edelstahl-/Aluminium-Unterkonstruktion: Im Detail erklärt



Sto-Wandhalter Edelstahl GP klein

- Zur Ausbildung von Gleitpunkten
- Standard: in Ausladungen 100 - 250 mm (30 mm Abstufung)
- Sonderlösung: in Ausladungen 100 - 500 mm (10 mm Abstufung)
- Höhe: 90 mm
- Zur Verankerung mit Dübeln in massiven Untergründen: 1 Langloch (11 x 15 mm), zur Verankerung mit Schrauben in Holz- oder Stahlbauuntergründen: 2 Rundlöcher (Ø 7 mm), 2 Langlöcher (7 x 12 mm)
- Zur Verbindung mit T-Profil: 2 Langlöcher (5,5 x 20 mm)
- Integrierte Haltefeder



Sto-Wandhalter Edelstahl FP/GP groß

- Zur Ausbildung von Fest- und Gleitpunkten
- Standard: in Ausladungen 100 - 250 mm (30 mm Abstufung)
- Sonderlösung: in Ausladungen 100 - 500 mm (10 mm Abstufung)
- Höhe: 130 mm
- Zur Verankerung mit Dübeln in massiven Untergründen: 3 Langlöcher (11 x 15 mm), zur Verankerung mit Schrauben in Holz- oder Stahlbauuntergründen: 2 Rundlöcher (Ø 7 mm), 2 Langlöcher (7 x 12 mm)
- Zur Verbindung mit T-Profil: 3 Rundlöcher (Ø 5,5 mm) und 2 Langlöcher (5,5 x 20 mm)
- Integrierte Haltefeder



Sto-Aluminium-T-Profil

- Abmessungen: 90 x 52,7 x 2,7 mm
- Stablänge: 3 oder 6 m
- Auflagefläche der Trägerplatte zur thermischen und hygrischen Trennung mit Nuten versehen
- Schraubbereiche gerillt



Sto-Aluminium-L-Profil

- Abmessungen: 50 x 40 x 2,7 mm
- Stablänge: 3 m
- Auflagefläche der Trägerplatte zur thermischen und hygrischen Trennung mit Nuten versehen
- Schraubbereiche gerillt



Sto-Agraffenprofil

- Stablänge: 3 oder 6 m
- Mit optimierter Geometrie



Sto-Plattentragprofil

- Stablänge: 6 m
- Mit optimierter Geometrie
- Gegebenenfalls mit Stellschraube zur Höhenjustierung



Sto-Plattentragprofil eingehängt in das Sto-Agraffenprofil

- Mit sehr hoher Passgenauigkeit

Die Anwendung

Die Edelstahl-/Aluminium-Unterkonstruktion ist auf allen tragfähigen Verankerungsgründen leicht anzubringen und sorgt für einen optimalen Ausgleich sämtlicher Unebenheiten. Sie ist ideal geeignet für StoVentec-Fassadensysteme (Trägerplatten werden direkt auf dem T-Profil verschraubt) sowie für StoVerotec-Fassadensysteme (Einhängepaneelsysteme) und passt darüber hinaus ebenso perfekt zu allen anderen vorgehängten, hinterlüfteten Fassadensystemen. Ob vorgehängte Glas-, Naturstein-, Photovoltaik-Paneele oder Beschichtungen mit Putz, Glasmosaik, Naturstein oder Keramik – die Möglichkeiten sind unbegrenzt.

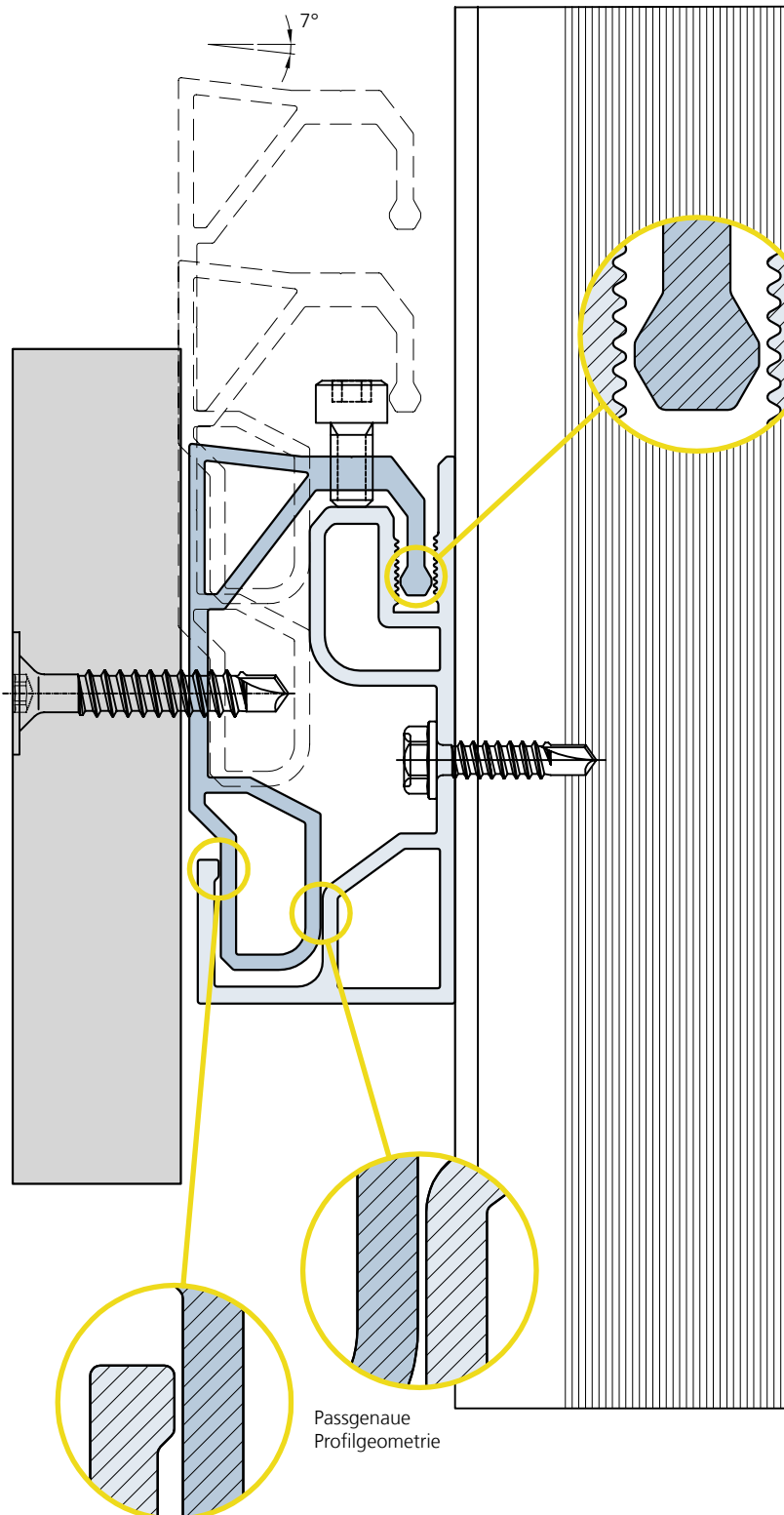
Unser Service-Angebot

- Kostenfreie, objektbezogene Mengenschätzung
- Objektbezogene statische Berechnung*
- Objektbezogene Windlastberechnung*
- Objektbezogene Werks- und Verlegeplanung*

*kostenpflichtig

Mehrwert: Das harmonische Zusammenspiel aller Einzelteile

Die Vorteile der zukunftsweisenden Komplettlösung



Optimierte
Einhängetoleranzen

Vorteile:

Agraffenprofil und Plattentragprofil

- Hohe Verwindungssteifigkeit für einfaches Einhängen selbst großer Elemente
- Optimierte Profilgeometrie für einfachstes Ansetzen und Einhängen
- Kontrollierte Wasserführung dank leicht geneigter Profilloberseite
- Sichere Justiermöglichkeit durch Materialverstärkung im Bereich der Stellschraube

Die Hauptvorteile der neuen Unterkonstruktion

- Stark reduzierte Wärmeleitfähigkeit
- Optimierte, leichte Verarbeitung
- Höchste Funktionsgenauigkeit
- Universell einsetzbar für alle Fassaden
- Komplettlösung aus einer Hand (Unterkonstruktion und Bekleidung)

Die neue Edelstahl-/Aluminium-Unterkonstruktion ist eine wirtschaftliche und bauphysikalisch optimierte Lösung. Mit ihr sind größte Achsabstände sowie eine geringere Anzahl an Wandhaltern möglich.

StoVerotec-Fassadensystem (Einhängepaneelsystem)

Die konkreten technischen Vorgaben und Angaben zu den Produkten in den Technischen Merkblättern und Zulassungen sind zwingend zu beachten.

Hauptsitz
Sto AG
 Ehrenbachstraße 1
 79780 Stühlingen
 Telefon 07744 57-0
 Telefax 07744 57-2178

Infoservice
 Telefon 07744 57-1010
 Telefax 07744 57-2010
 infoservice@sto.eu
 www.sto.de



Qualitätsmanagementsystem
 Sto AG, DIN EN ISO 9001, Reg.-Nr. 3651
Umweltmanagementsystem
 Sto AG, DIN EN ISO 14001, Reg.-Nr. 3651
 Standorte Stühlingen, Donaueschingen,
 Tollwitz, Rüsselheim, Krieffel

Tochtergesellschaft Deutschland

StoVerotec GmbH
 Hanns-Martin-Schleyer-Straße 1
 89415 Lauingen/Donau
 Telefon 09072 990-126
 Telefax 09072 990-160
 infoservice.stoverotec@sto.eu
 www.stoverotec.de

Technische Informationen

erhalten Sie unter:
 Telefon 09072 990-0

Sto | Bewusst bauen.

Tochtergesellschaften international

Belgien
Sto nv/sa
 1730 Asse
 Telefon +32 2 4530110
 www.sto.be

China
Shanghai Sto Ltd.
 201201 Shanghai
 Telefon +86 2158 972295
 www.sto.com.cn

Dänemark
Sto Danmark A/S
 2650 Hvidovre
 Telefon+45 702 70143
 www.stodanmark.dk

Deutschland
HEMM STONE GmbH
 97268 Kirchheim
 Telefon +49 09366 82-0
 www.hemmstone.de

Finnland
Sto Finexter Oy
 01730 Vantaa
 Telefon +358 207 659191
 www.stofi.fi

Frankreich
Sto S.A.S.
 95870 Bezons
 Telefon +33 1 34345700
 www.sto.fr

Irland
Sto Ltd.
 Dublin 12
 Telefon +353 1460 2305
 www.sto.ie

Italien
Sto Italia srl
 50053 Empoli (FI)
 Telefon +39 0571 94701
 www.stoitalia.it

Malaysia
Sto SEA Sdn. Bhd.
 Baru Sri Alam
 81750 Masai
 Telefon +607 388 1737
 www.sto-sea.com

Niederlande
Sto Isoned bv
 4004 LH Tiel
 Telefon +31 344 620666
 www.sto.nl

Norwegen
Sto Norge AS
 0664 Oslo
 Telefon +47 2207 2900
 www.stonorge.no

Österreich
Sto Ges.m.b.H.
 9500 Villach
 Telefon +43 4242 33133-0
 www.sto.at

Polen
Sto - ispo Sp. z o.o.
 03-872 Warszawa
 Telefon +48 22 5116-102
 www.sto.pl

Russland
OOO Sto
 119180 Moskau
 Telefon +7495 974 1584

Schweden
Sto Scandinavia AB
 581 10 Linköping
 Telefon +46 13 377100
 www.sto.se

Schweiz
Sto AG
 8172 Niederglatt/ZH
 Telefon +41 44 8515353
 www.stoag.ch

Singapur
Sto SEA Pte Ltd
 Singapur 575625
 Telefon +65 64 533080
 www.sto-sea.com

Slowakische Republik
Sto s.r.o.
organizačná zložka
 83104 Bratislava 3
 Telefon +421 2 44648142

Slowenien
Sto Ges.m.b.H.
Podružnica Ljubljana
 1000 Ljubljana
 Telefon +386 01 4303 525
 www.sto.com/si

Spanien
Sto Ibérica S.L.
 08302 Mataró (Barcelona)
 Telefon +34 93 7415972/3
 www.sto.es

Tschechische Republik
Sto s.r.o.
 251 70 Dobřejovice
 Telefon +420 225 996 311
 www.sto.cz

Ungarn
Sto Építőanyag Kft.
 2330 Dunaharaszti
 Telefon +36 24 510210
 www.sto.hu

USA
Sto Corp.
 Atlanta, GA 30331
 Telefon +1 404 3463666
 www.stocorp.com

Vereinigtes Königreich
Sto Ltd.
 Glasgow G52 4TG
 Phone +44 141 404 9000
 www.sto.co.uk