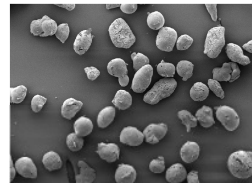
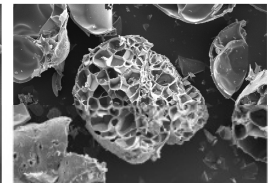


Technisches Merkblatt

Verolith® 300 BU/300 Verolith® 450 BU/250



Verolith® 60 fach vergrößert



Innenansicht einer Verolith®
Hohlkugel

Charakteristik

Anwendung Mineralischer Leichtfüllstoff für Anwendungen in der Bauchemie und Farben, Zuschlagstoff zur Gewichtsreduzierung von Konstruktionen, Dämmung

Eigenschaften	Eigenschaften	Vorteile
	Leicht	Mikrohohlkugeln in geringen Schüttdichten
	Nicht brennbar	Verbesserung und Einhaltung von Brandschutzanforderungen Frei von organischen Bestandteilen
	Geschlossenzellige Mikrohohlkugeln	Drucksteifer Füllstoff
	Rieselfähig, frei fließend	Einfache Verarbeitung
	Keine gefährlichen Inhaltsstoffe	Einfache Verarbeitung, kein spezieller Arbeitsschutz notwendig* *Verolith® ist frei von Organik und Schwermetallen
	Mineralischer Werkstoff	Umweltfreundlich
	Inertes Material	Nicht-wasserlöslich
Materialbeschreibung	Verolith® besteht aus rein mineralischen Mikrohohlkugeln mit geschlossenzelliger Kugelstruktur. Geschlossene, drucksteife Außenschale Hergestellt in Deutschland	

Technische Daten

Kriterium	Norm	Verolith® 450 BU/250	Verolith® 300 BU/300	Einheit
Kornband		0 - 250	0 - 300	µm
D50		130 - 165	150 - 180	µm
Topcut*		250	300	µm
Untere Schüttdichte	EN 459-2	420	270	kg/m³
Obere Schüttdichte	EN 459-2	480	340	kg/m³
Kornfestigkeit	DIN EN 13055-1	> 3,9	> 1,9	N/mm²
Hexazahl**	Q001989***	~ 80	~ 110	g/100g
Wasseraufnahme	Q004904***	~ 11,0	~ 14,0	M. %
Feuchtegehalt	DIN EN ISO 787-2	~ 1,0	~ 1,0	M. %
pH-Wert	DIN EN ISO 787-9	neutral	neutral	
Hellbezugswert	DIN 53145	~ 57,5	~ 62,0	%
Schmelzpunkt		~ 1000	~ 1000	°C
Wärmeleitfähigkeit	DIN 12667	< 0,11	< 0,11	W/(m*K)
SiO ₂		~ 75	~ 75	%
Al ₂ O ₃		~ 13	~ 13	%
Fe ₂ O ₃		< 1,0	< 1,0	%
Na ₂ O		< 4,5	< 4,5	%
K ₂ O		< 6,0	< 6,0	%
CaO		< 1,0	< 1,0	%

* ca. 98% < Topcut

** Die Hexazahl gibt den Verbrauch von Calgonlösung an, der benötigt wird um 100 g Füllstoff zu einer zusammenhaftenden, Kitt-artigen Masse zu verarbeiten, die gerade den Fließpunkt erreicht hat.

*** Interne Prüfmethode

Bei der Angabe der Kennwerte handelt es sich um Durchschnittswerte bzw. ca.-Werte. Aufgrund der verwendeten Rohstoffe in unseren Produkten können die angegebenen Werte einer einzelnen Lieferung ohne Beeinträchtigung der Produkteignung geringfügig abweichen.

Liefern

Bedingungen	Ab Werk Verotec GmbH, Lauingen
Transport / Verpackung	Big Bag / lose für Silotransport (nach vorheriger Rücksprache)
Zolltarifnummer	68062090

Lagerung / Entsorgung

Lagerbedingungen

Trocken lagern

Entsorgung

Abfall unter Beachtung der örtlichen behördlichen Vorschriften entsorgen

Entsorgung in staubdichter Transportverpackung

Bei der Ablagerung auf Deponien gibt das Material keine wasserlöslichen Stoffe ab, die zu einer Verunreinigung des Grundwassers führen könnten. Das Material zerfällt im Laufe der Zeit nicht zu schädlichen Produkten.

Abfallschlüssel gemäß TA-Abfall und LAGA-Katalog

Die Entsorgung von sauberen Verpackungsabfällen kann über Zentek GmbH & Co. KG, Vertragsnummer TVP-VdL-1311383 erfolgen.

Besondere Hinweise

Die Informationen bzw. Daten in diesem Technischen Merkblatt dienen der Sicherstellung des gewöhnlichen Verwendungszwecks bzw. der gewöhnlichen Verwendungseignung und basieren auf unseren Erkenntnissen und Erfahrungen. Sie entbinden den Anwender jedoch nicht davon, eigenverantwortlich die Eignung und Verwendung zu prüfen.

Anwendungen, die nicht eindeutig in diesem Technischen Merkblatt erwähnt werden, dürfen erst nach Rücksprache mit Verotec GmbH erfolgen.

Gesundheit

Material enthält keine Giftstoffe*. Eine gesundheitliche Gefährdung oder

Beeinträchtigung ist nach dem derzeitigen Wissensstand nicht gegeben (gemäß ISO 14025 und EN 15804).

*siehe Sicherheitsdatenblatt Verolith®

Verotec GmbH
Hanns-Martin-Schleyer-Str. 1
D-89415 Lauingen
Telefon +49 9072 990-0
Telefax +49 9072 990-117
infoservice.verotec@sto.com
www.verotec.de

Mit Erscheinen dieses Technischen Merkblattes verlieren alle bisher geltenden Technischen Merkblätter ihre Gültigkeit.

Revisions-Nr. 09.17
Gültigkeit ab: 13.10.2017

Produktname: Verolith® 300 BU 300
Verolith® 450 BU 250